

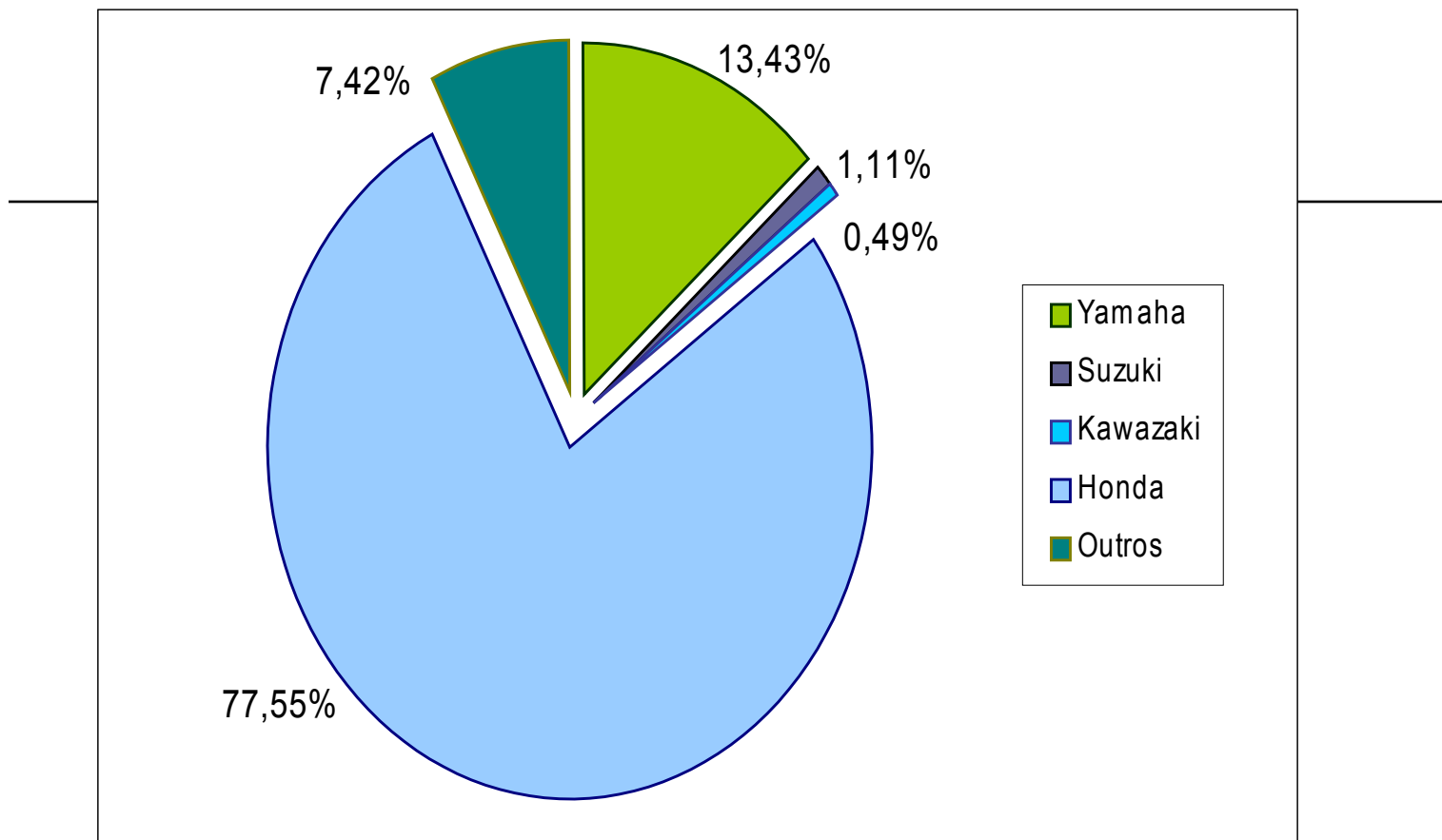


Antonio Carlos Dias dos Santos
Diretoria de Informação e Monitoramento Ambiental
Assessor

Tels. 21 2334 9619 / 2334 9618 (fax)
ancadiaz@yahoo.com.br



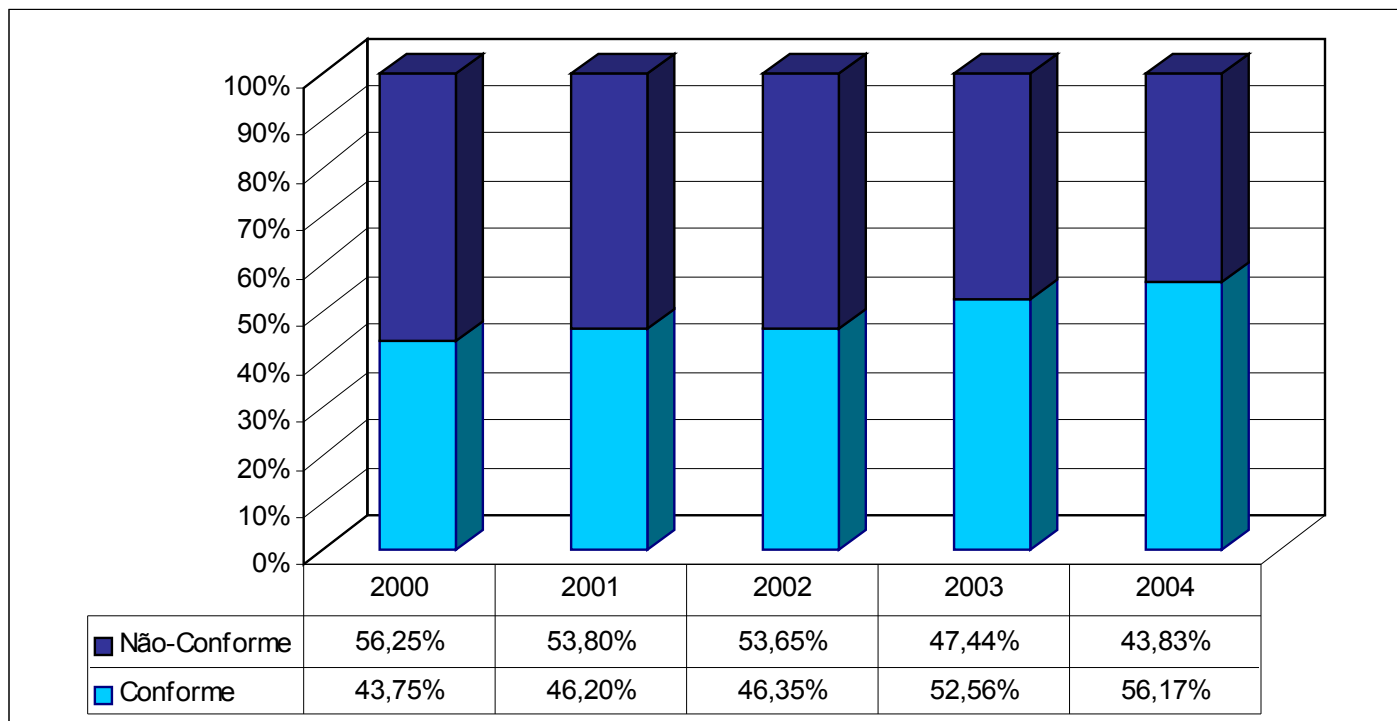
MOTOCICLETAS



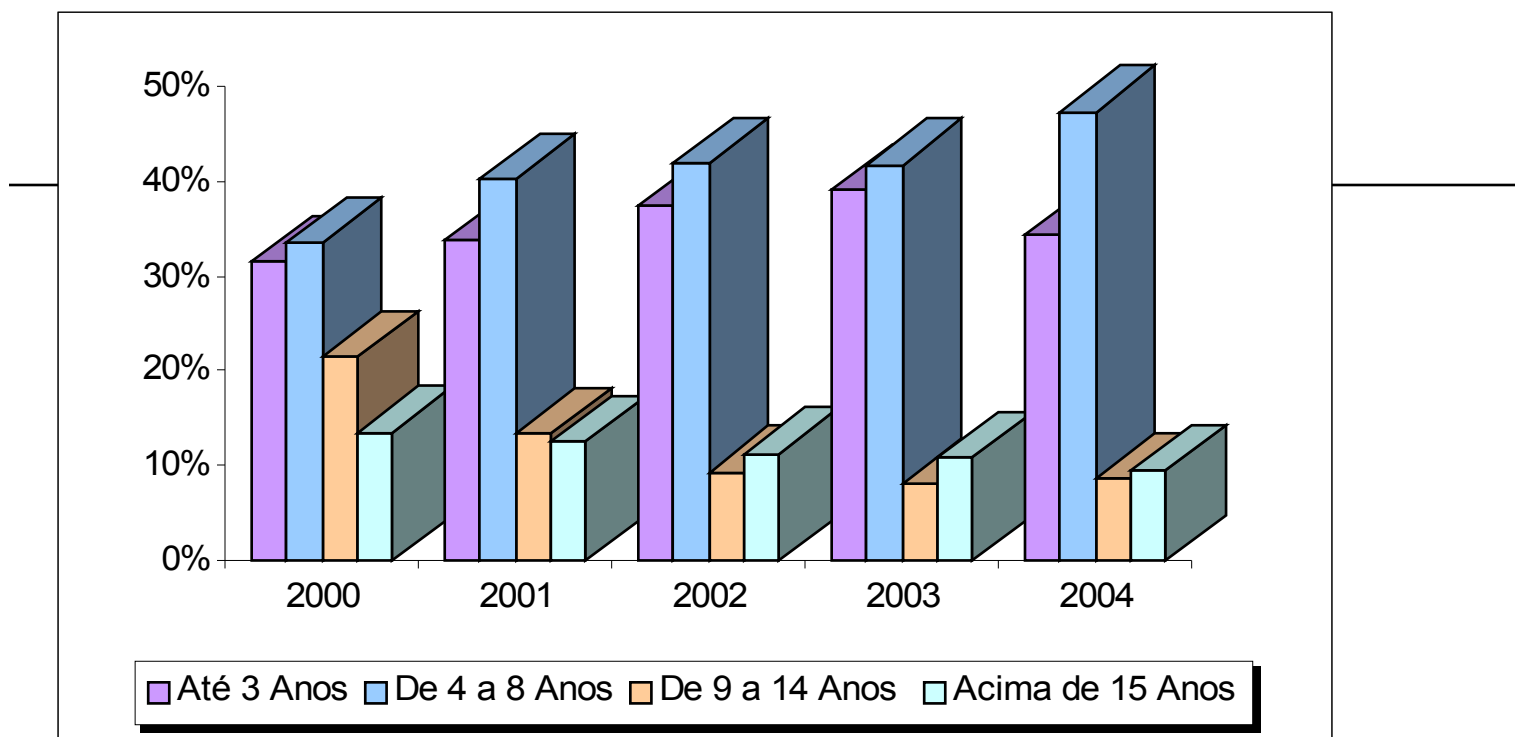
Percentual de motocicletas dentro do total vistoriado de acordo com a marca em 2004.

Ano/Marca	Yamaha	Suzuki	Kawazaki	Honda	Outras Marcas	Todas Marcas
2000	718	132	86	4.634	828	6.398
2001	3.822	682	397	25.338	3.291	33.530
2002	691	77	58	4.977	574	6.377
2003	3.218	252	109	18.542	1.922	24.043
2004	3.918	325	142	22.621	2.163	29.169
Total	12.367	1.468	792	76.112	8.778	99.517

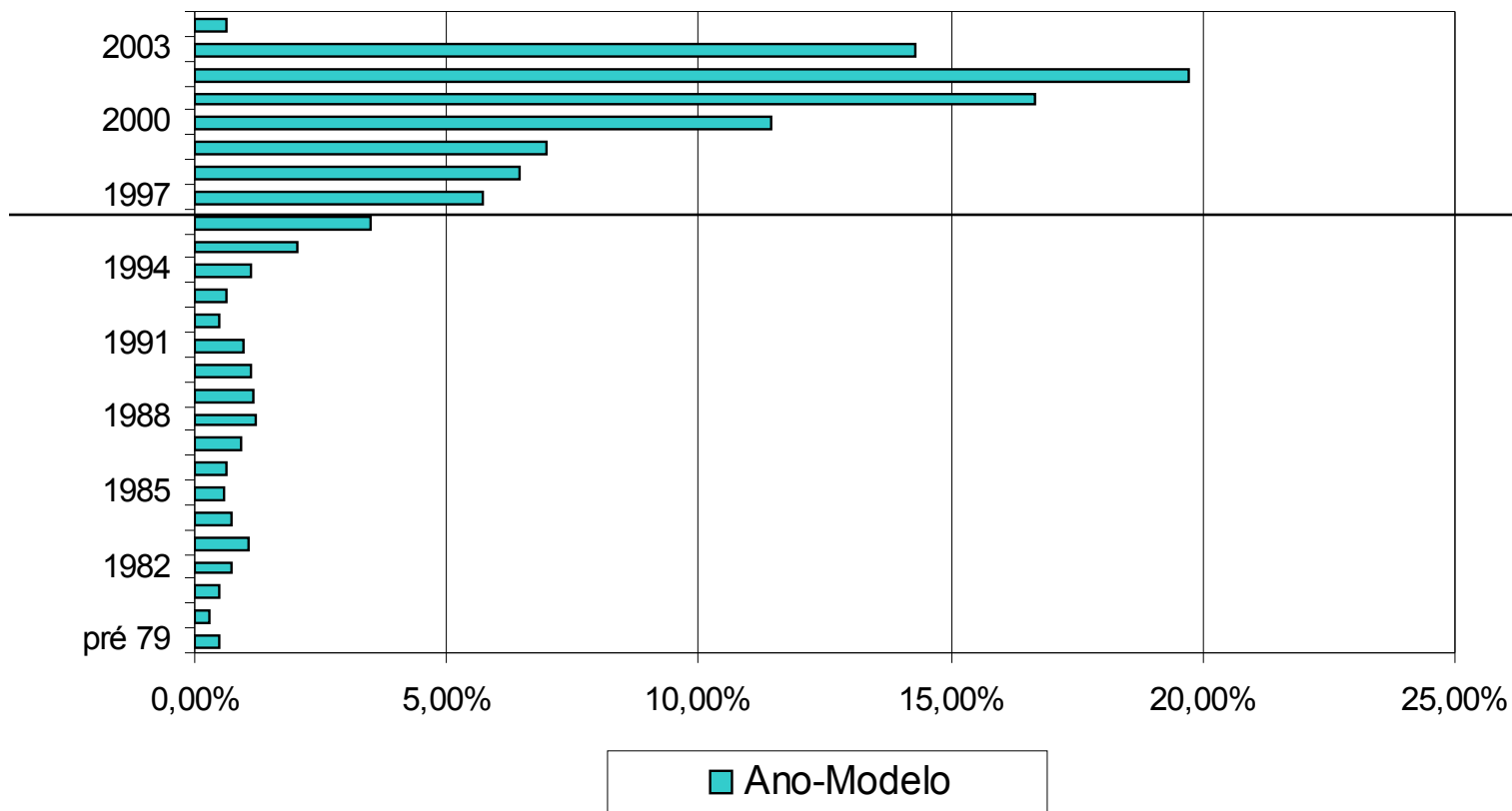
Total de motocicletas vistoriadas, em 2004, em função da marca.



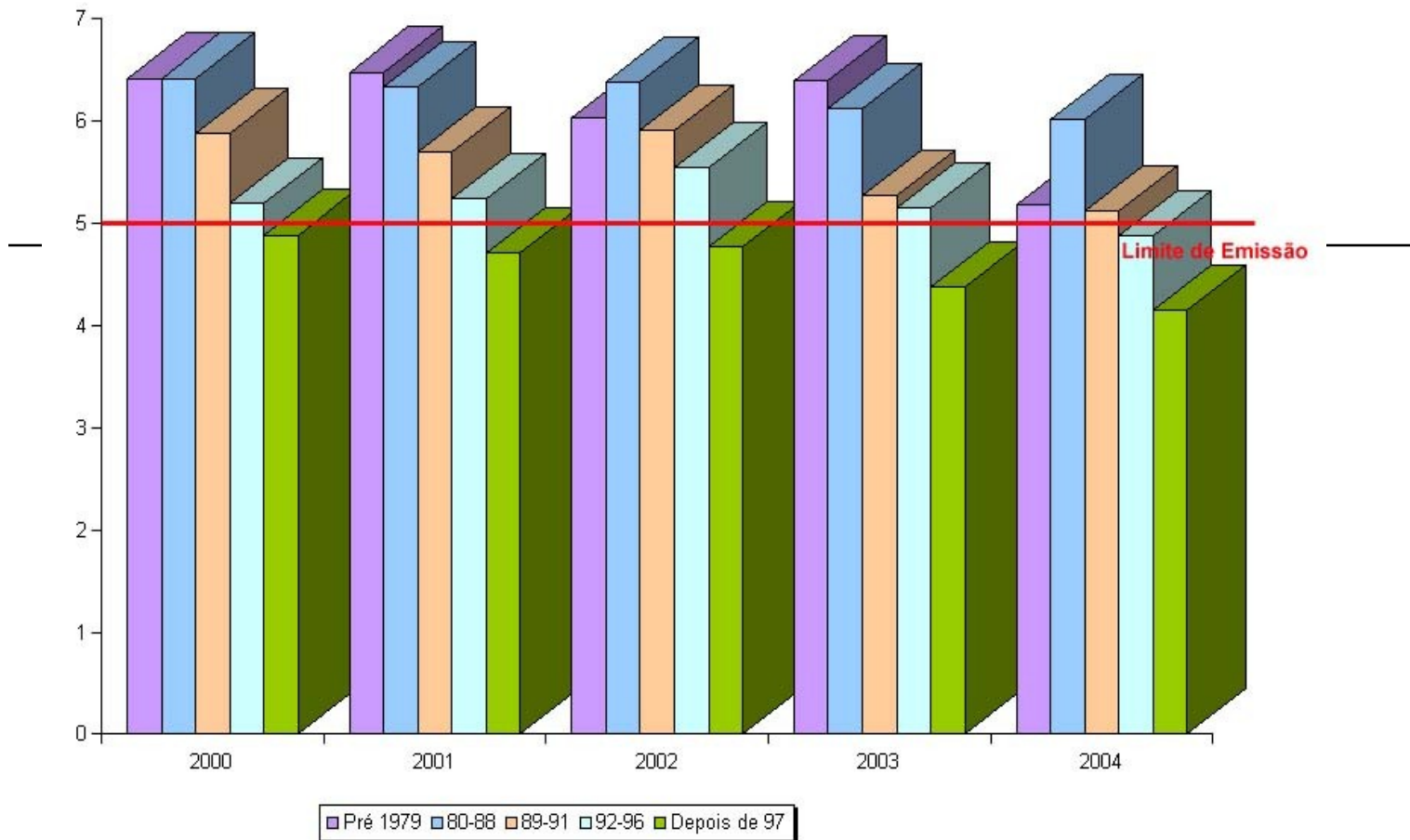
Percentual anual de motocicletas em conformidade e em não conformidade com o limite proposto.



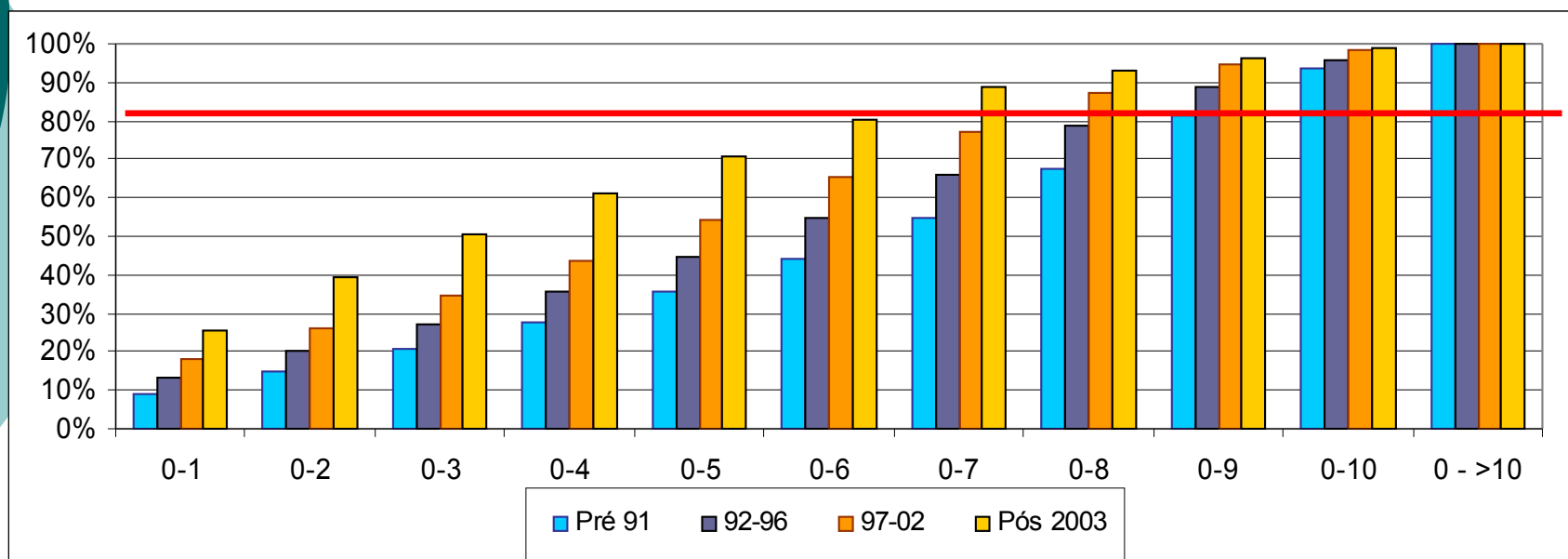
Composição da Frota de motocicletas vistoriadas a partir do ano 2000, de acordo com a idade.



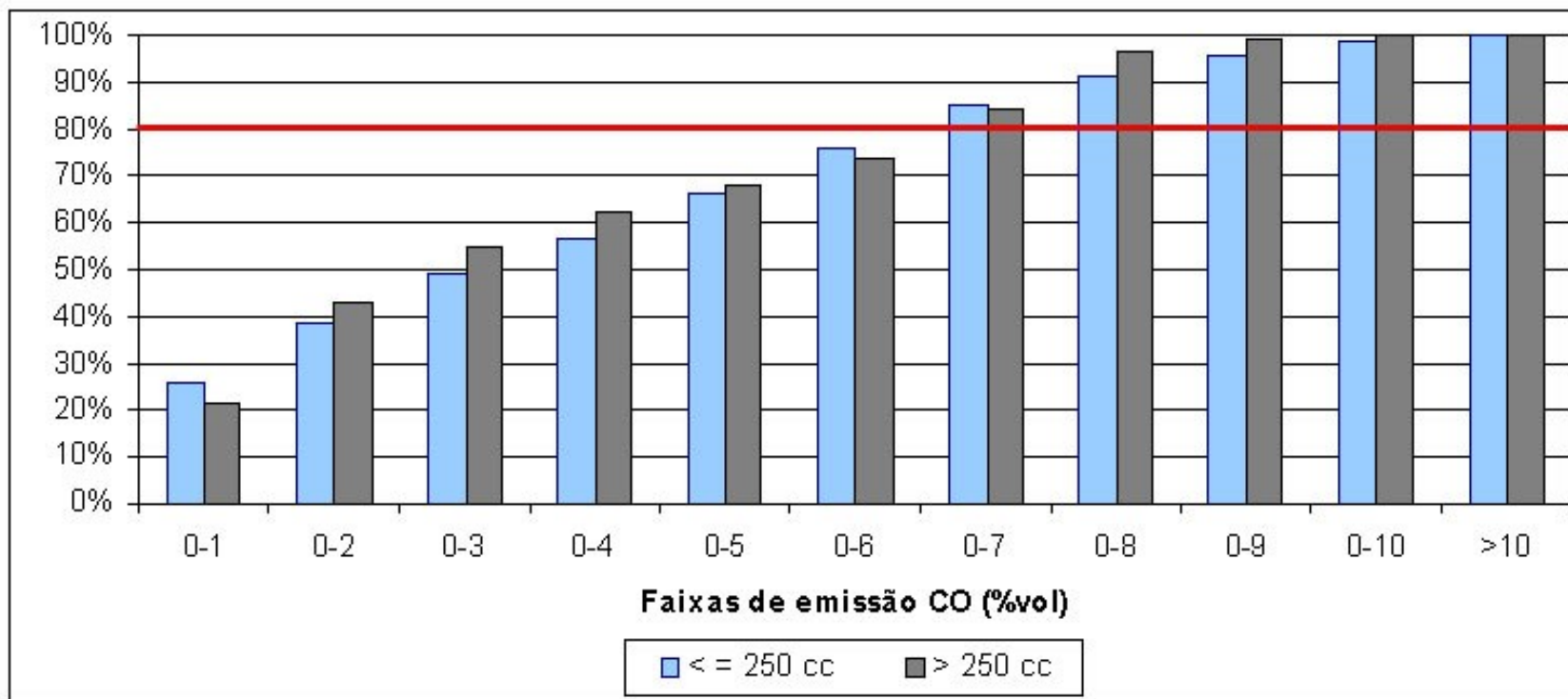
**Frequência de acordo com o ano-modelo nas
vitorias realizadas em 2004.**



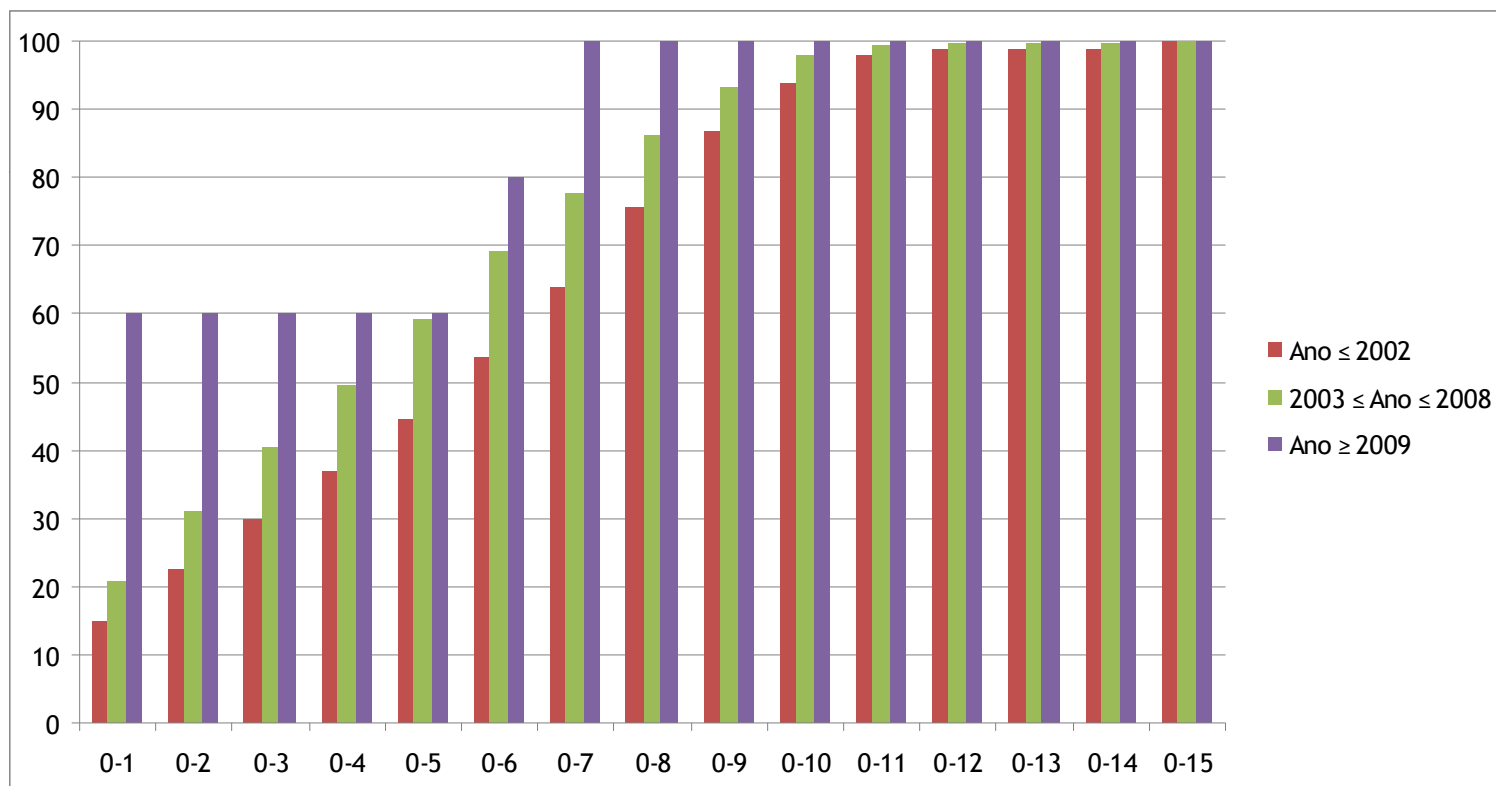
**CONCENTRAÇÃO MÉDIA DE CO, EM %VOL, EMITIDA PELAS
MOTOCICLETAS, EM FUNÇÃO DO ANO-MODELO.**




Percentual acumulado de motocicletas classificadas por faixas de emissão e de acordo com o ano-modelo, dados gerados em 2004.



Percentual de motocicletas de acordo com faixas de emissão de CO(%vol) caracterizado pela cilindrada, produzidas apenas a partir de 2003.



Percentual acumulado de motocicletas classificadas por faixas de emissão e de acordo com o ano-modelo.

 Quantidade de dados não significativos



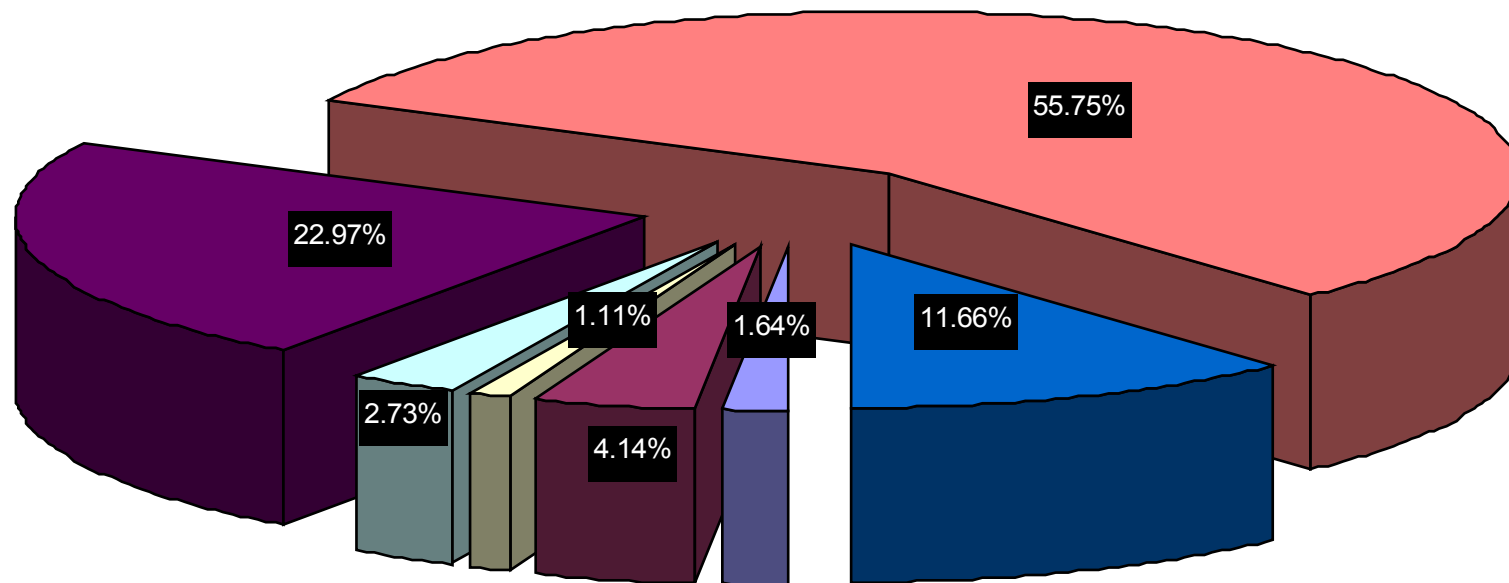
Limite máximo de emissão de CO corrigido (%) e de HC corrigido (ppm), em marcha lenta para motocicleta e veículos similares com motor do ciclo Otto de 4 tempos

Ano de Fabricação	Cilindrada	1ª Fase (2010)		2ª Fase (a partir de 2011)	
		CO corr (%)	HC corr (ppm)	CO corr (%)	HC corr (ppm)
Até 2002	Todas	7	3500	5	3500
2003 a 2008	< 250cc	6	2000	4,5	2000
	≥ 250 cc	4,5	2000	4,5	2000
A partir de 2009	Todas	1	200	1	200

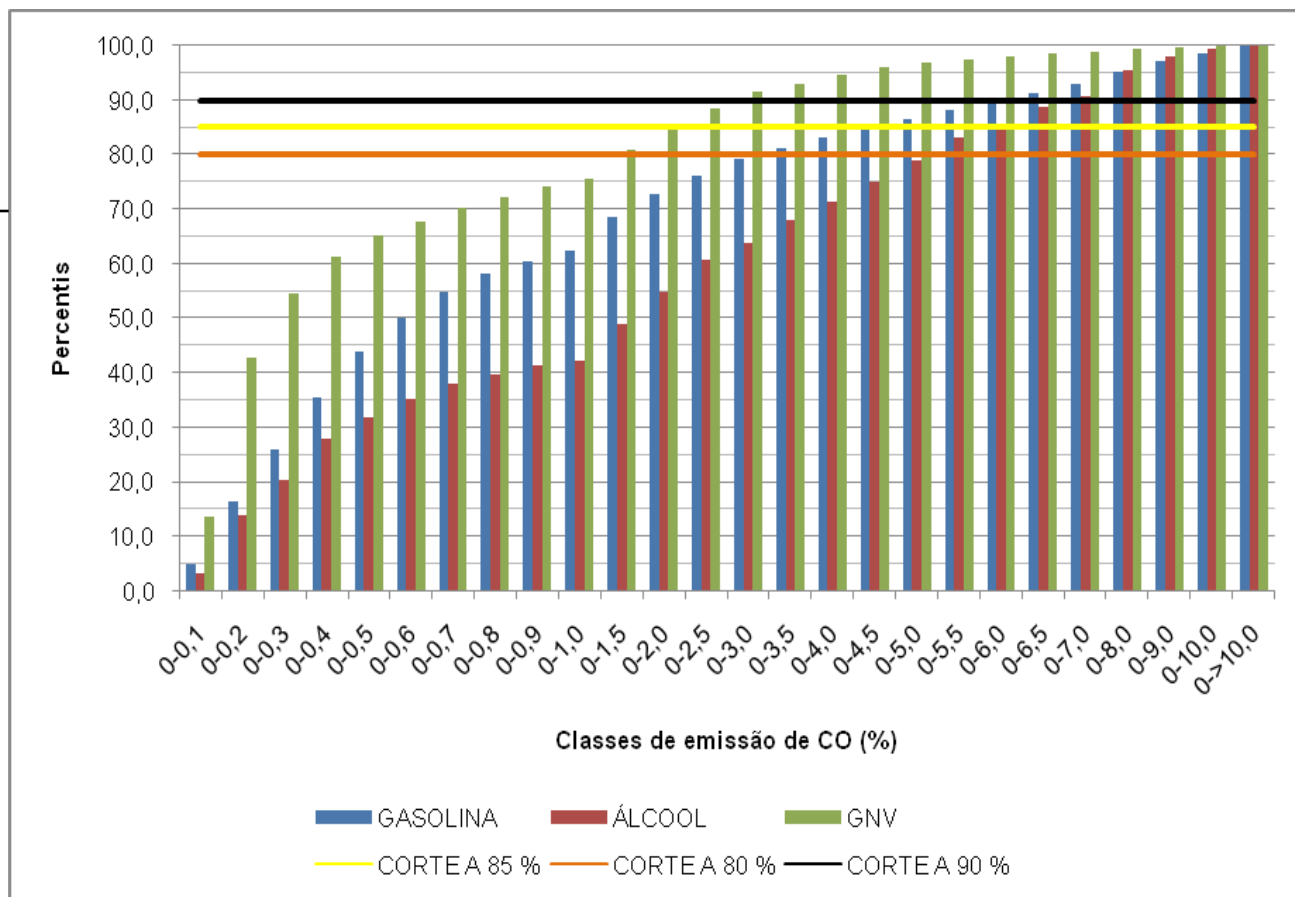


VEICULOS LEVES

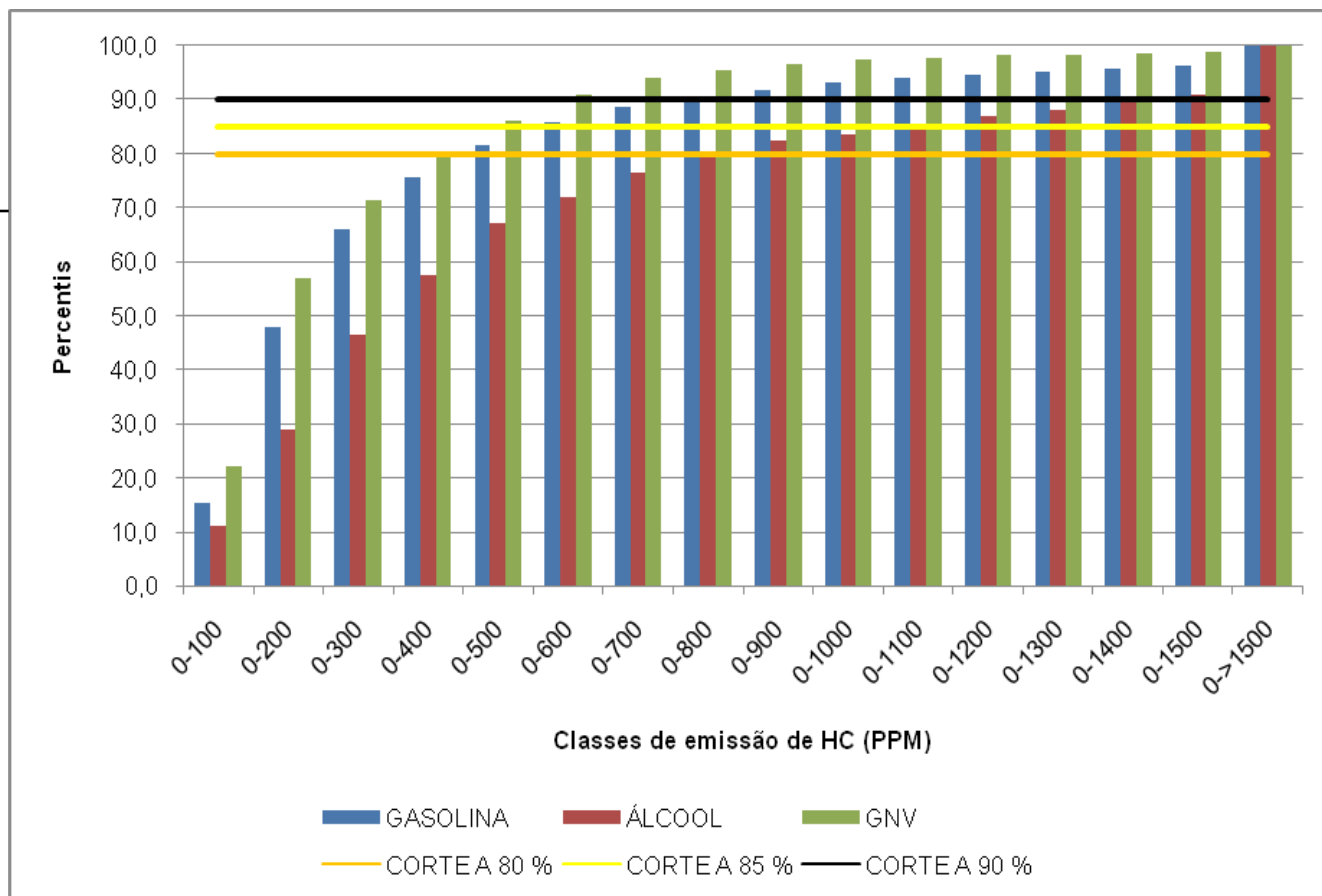
PERFIL DE IDADE DA FROTA



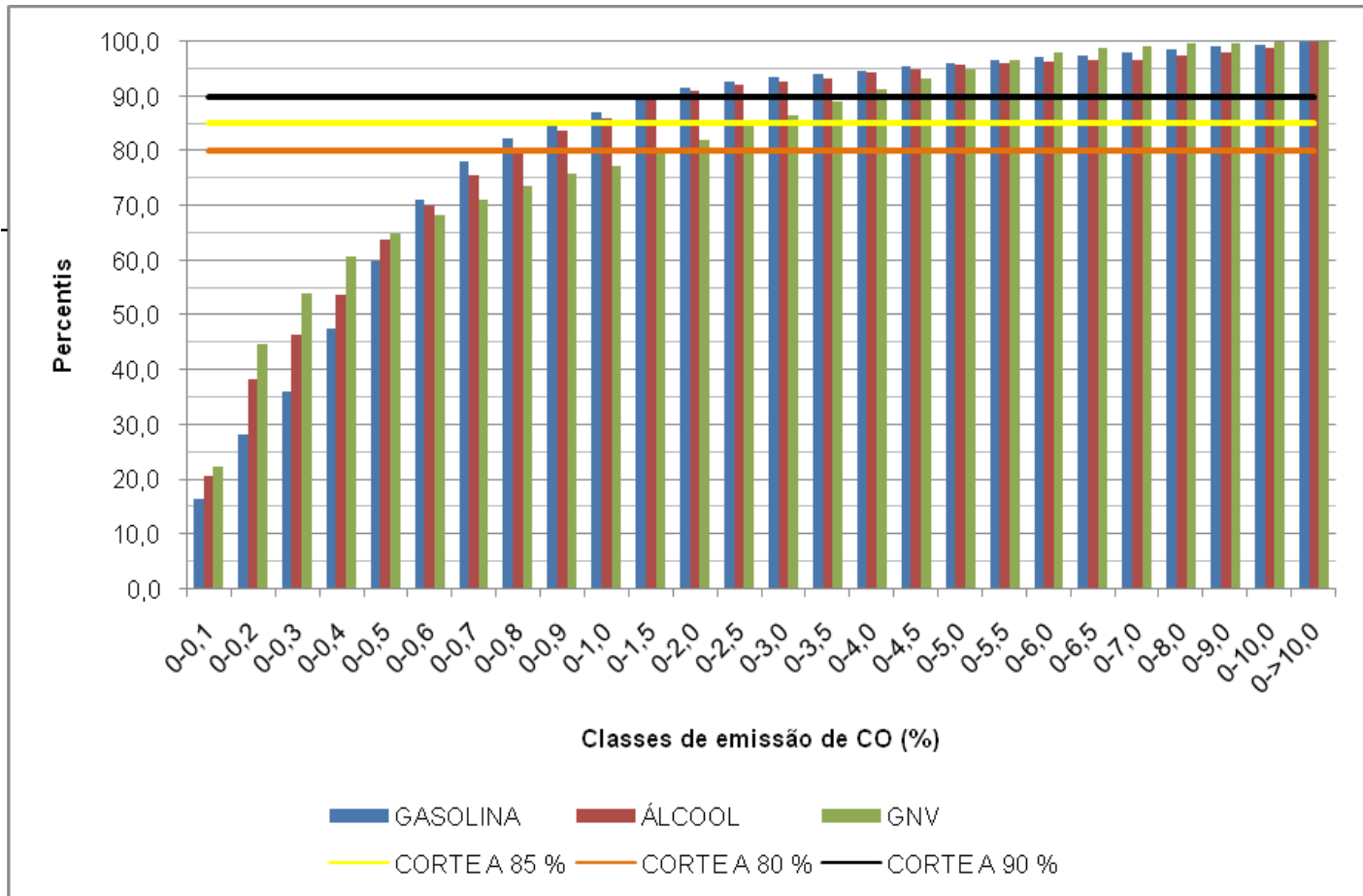
■ ATÉ 30 ANOS ■ DE 29 A 21 ANOS □ 20 ANOS □ DE 19 A 18 ANOS ■ DE 17 A 13 ANOS ■ DE 13 A 5 ANOS ■ MENOS DE 5 ANOS



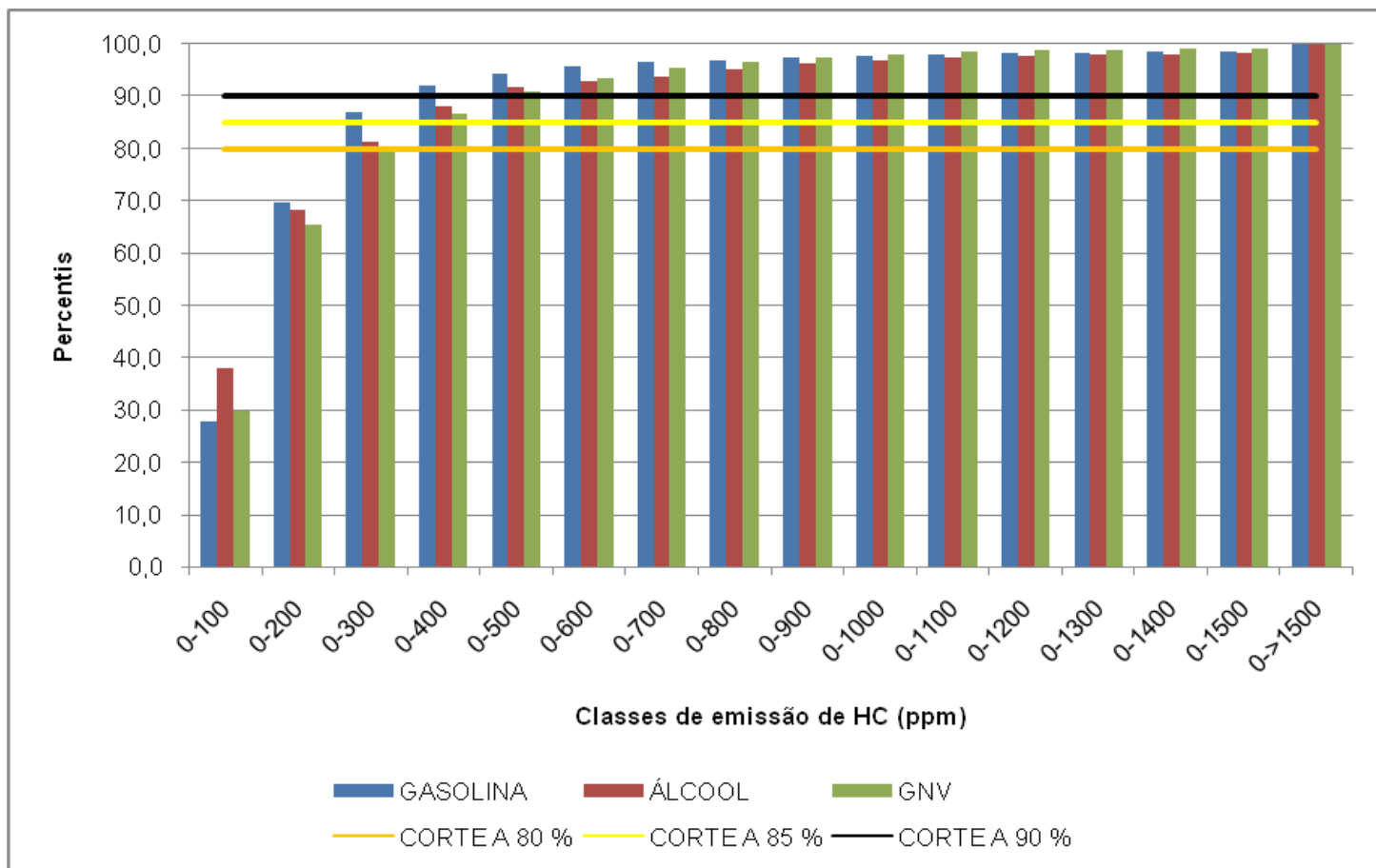
Percentual acumulado de veículos de ano-modelo entre 1992 e 1996 classificado pela faixa de emissão de CO.



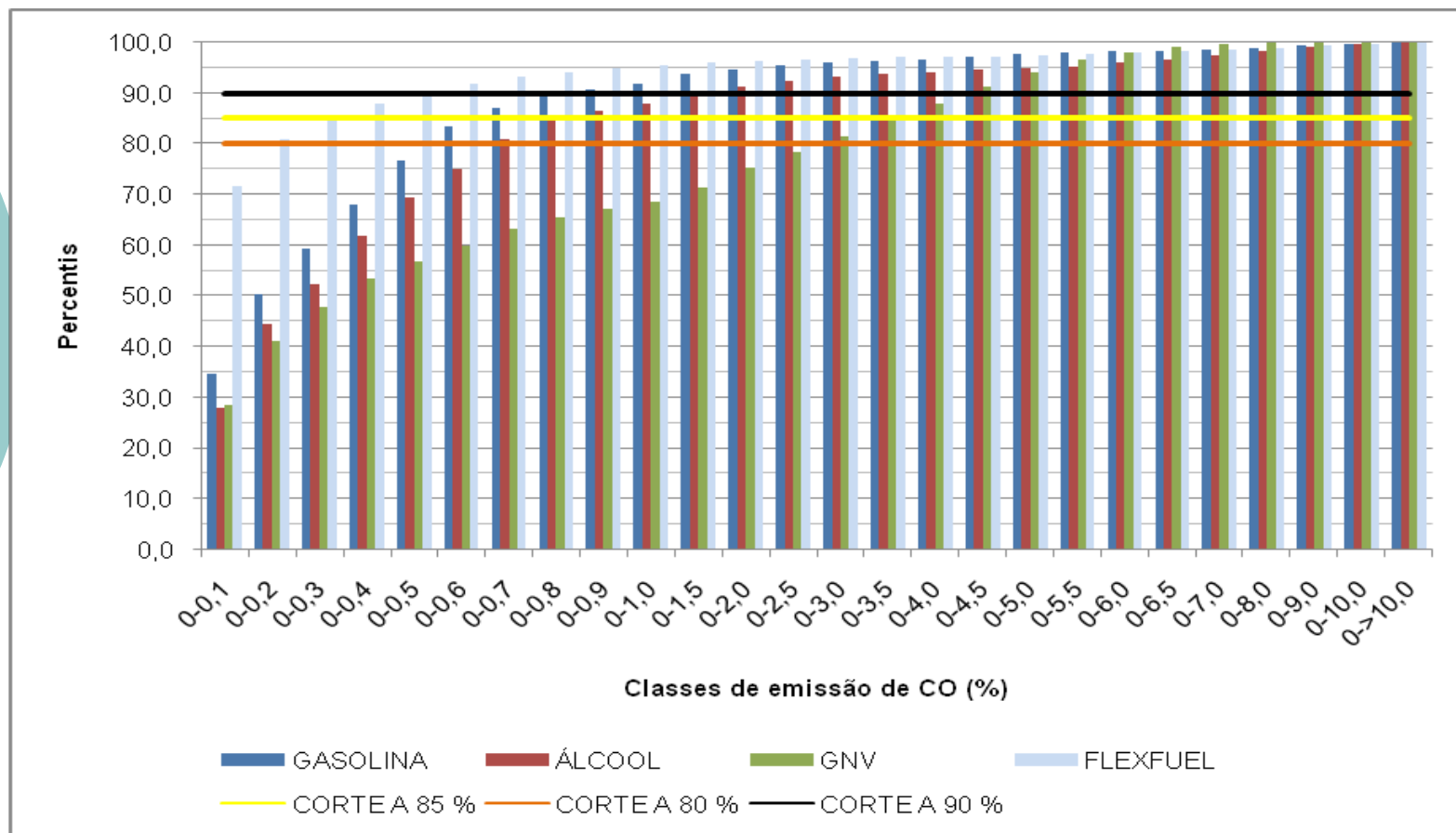
Percentual acumulado de veículos de ano-modelo entre 1992 e 1996 classificado pela faixa de emissão de HC.



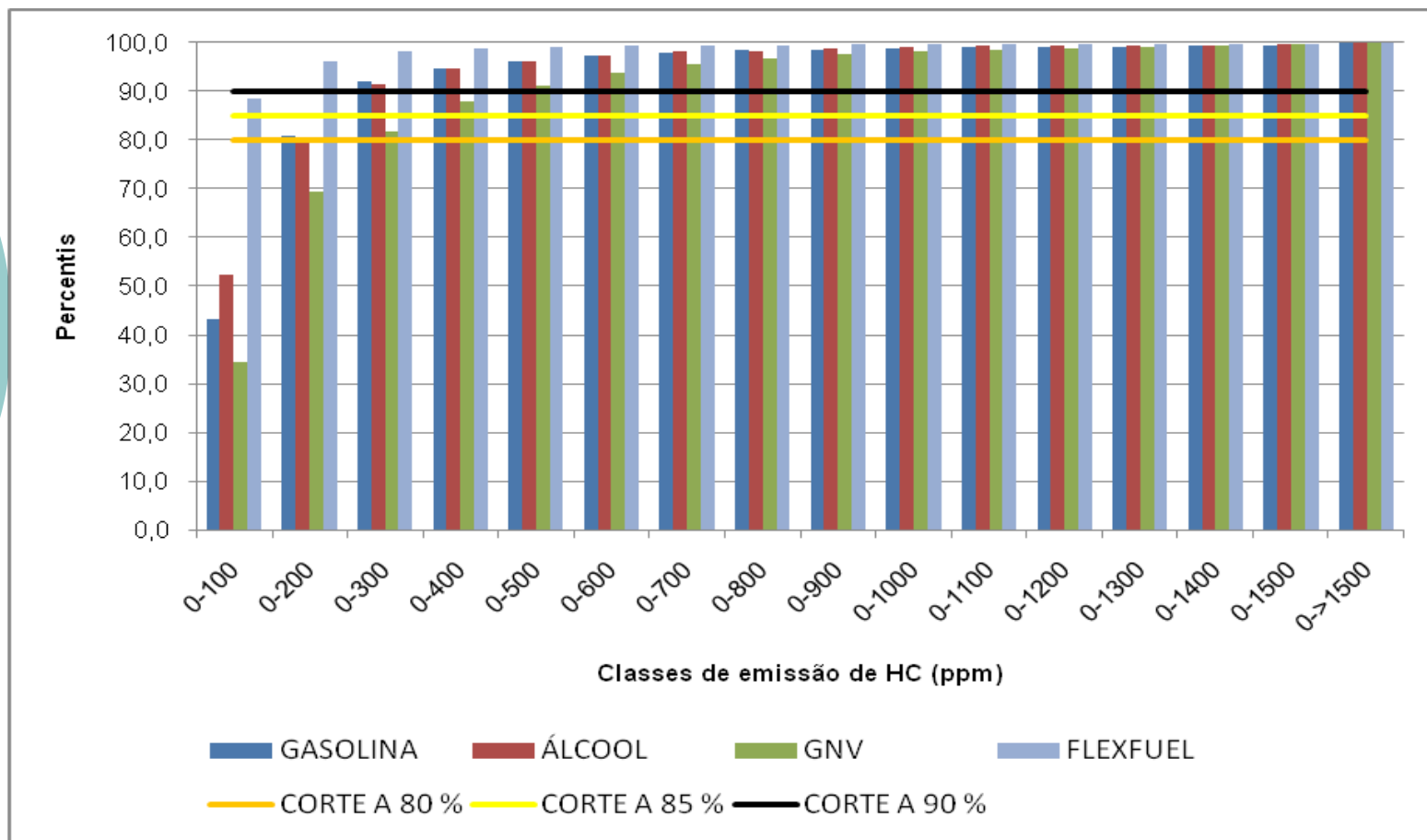
Percentual acumulado de veículos de ano-modelo entre 1997 e 2003 classificado pela faixa de emissão de CO.



Percentual acumulado de veículos de ano-modelo entre 1997 e 2003 classificado pela faixa de emissão de HC.



Percentual acumulado de veículos de ano-modelo após 2004 classificado pela faixa de emissão de CO.



Percentual acumulado de veículos de ano-modelo após 2004 classificado pela faixa de emissão de HC.

ANO-MODELO	LIMITES (% VOL.)			
	GASOLINA	ÁLCOOL	FLEXFUEL	GNV
Até 1979	6,0	6,0	-	6,0
1980 – 1988	5,0	5,0	-	5,0
1989	4,0	4,0	-	4,0
1990 – 1991	3,5	3,5	-	3,5
1992 – 1996	3,0	3,0	-	1,5
1997 – 2003	0,8	0,8	0,5	1,5
A partir de 2004	0,5	0,8	0,5	1,0

Contra-proposta para os limites de CO para fins de inspeção de veículos leves do ciclo Otto em marcha lenta e a 2500 rpm.

ANO-MODELO	LIMITES (PPM)			
	GASOLINA	ÁLCOOL	FLEXFUEL	GNV
Até 1979	700	1100	-	700
1980 – 1988	700	1100	-	700
1989	700	1100	-	700
1990 – 1991	700	1100	-	700
1992 – 1996	500	800	-	500
1997 – 2003	300	400	100	300
A partir de 2004	200	300	100	300

Contra-proposta para os limites de HC para fins de inspeção de veículos leves do ciclo Otto em marcha lenta e a 2500 rpm.



inea instituto estadual
do ambiente
