

Revisão da Resolução CONAMA 420/2009

Parte 2

Subsídios para discussão para ONDE realizar ARE



Mara Magalhães Gaeta Lemos

E-mail: mmlemos@sp.gov.br

Resolução CONAMA 420/2009

Artigo 27



Onde

Nas situações em que possa implicar em impactos significativos aos **recursos ambientais**, o gerenciamento do risco poderá se basear nos resultados de uma avaliação de risco ecológico, a critério do órgão ambiental competente

- **Recursos ambientais ? solo, água, sedimento, ar, fauna, flora sem distinção de local ...**

**ONDE realizar
ARE?**



Bens a proteger x ecossistemas?

**Bens a proteger
são recursos
ambientais**



Bens a proteger - a saúde e o bem-estar da população; a fauna e a flora; as funções e a qualidade do solo, da água subterrânea e superficial, os sedimentos, e o ar; os interesses de proteção à natureza/paisagem; a infraestrutura da ordenação territorial e planejamento regional e urbano; o patrimônio material e imaterial; a segurança e ordem públicas;

**E as interações entre os bens a proteger?
Não seria importante fazer ARE nos
ecossistemas para proteger as
interações?**

ONDE realizar ARE?



Riscos para o ecossistema avaliados em ARE :

- Danos à biodiversidade (proteção de espécies)
- Perturbação das funções.
- Bioacumulação e biomagnificação

Não contempla os bens a proteger?

São Paulo

CETESB
DD nº 38/2017

INSTRUÇÃO TÉCNICA
Nº 39/ 2019

Onde?

Avaliação de Risco Ecológico deverá ser elaborada nas situações em que exista **ecossistema natural** sob influência ou que possa estar sob influência de uma Área Contaminada sob Investigação (ACI).

*“Definido como um fragmento de vegetação legalmente protegido localizado dentro de **Unidade de Conservação de Proteção Integral**, sob influência de uma área contaminada. Em áreas próximas a corpos d’água, é requerido o atendimento aos padrões e critérios de qualidade de água.”*

Situação onde realizar ARE



ONDE REALIZAR ARE?

Ecosistemas
terrestre e
aquático.

Ecosistemas
terrestre.

Situação 1

AI

Fonte 1ª o 2ª atingiu
ambiente natural

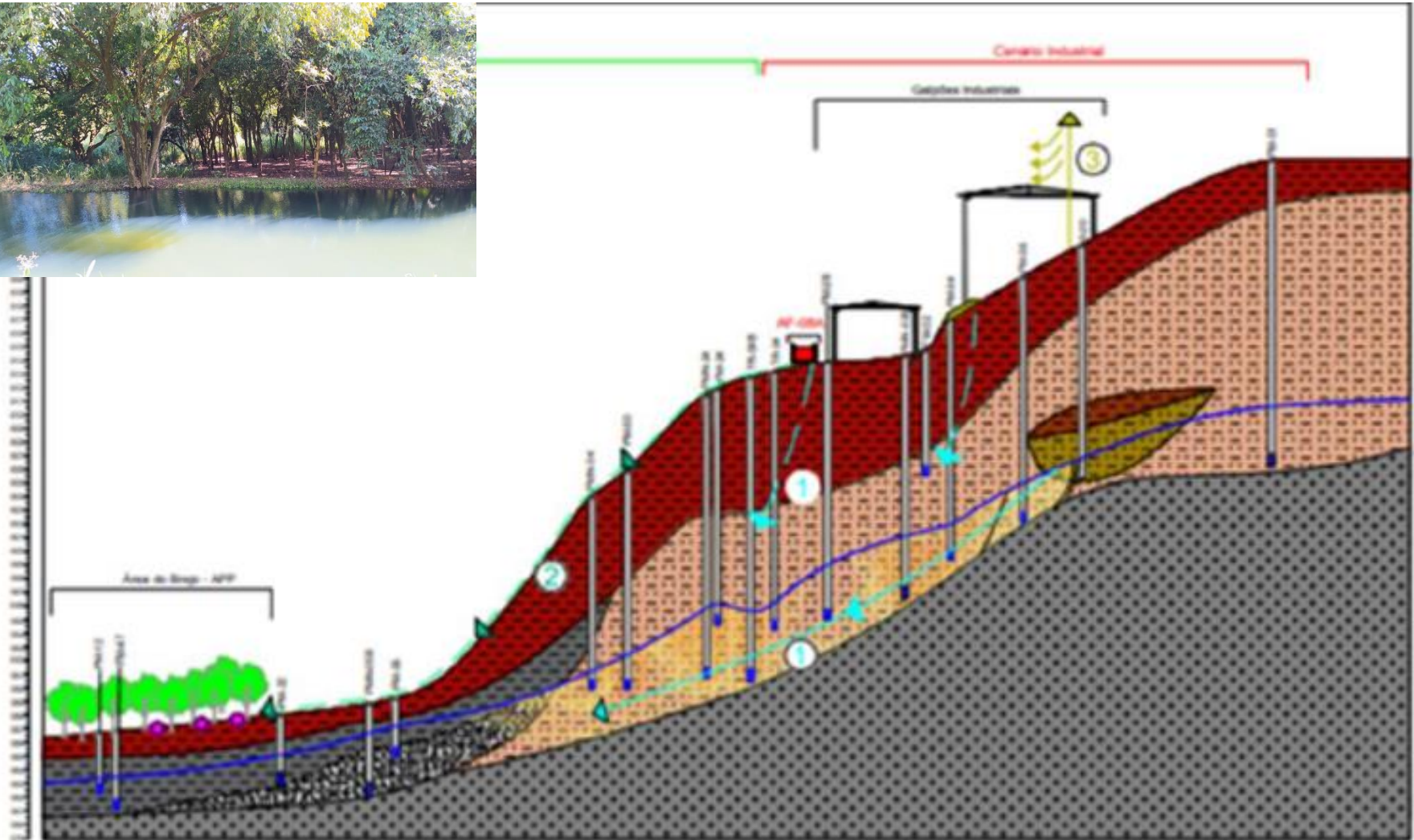
Situação 2

AS

Fonte 1ª depositada
no solo
de ambiente natural

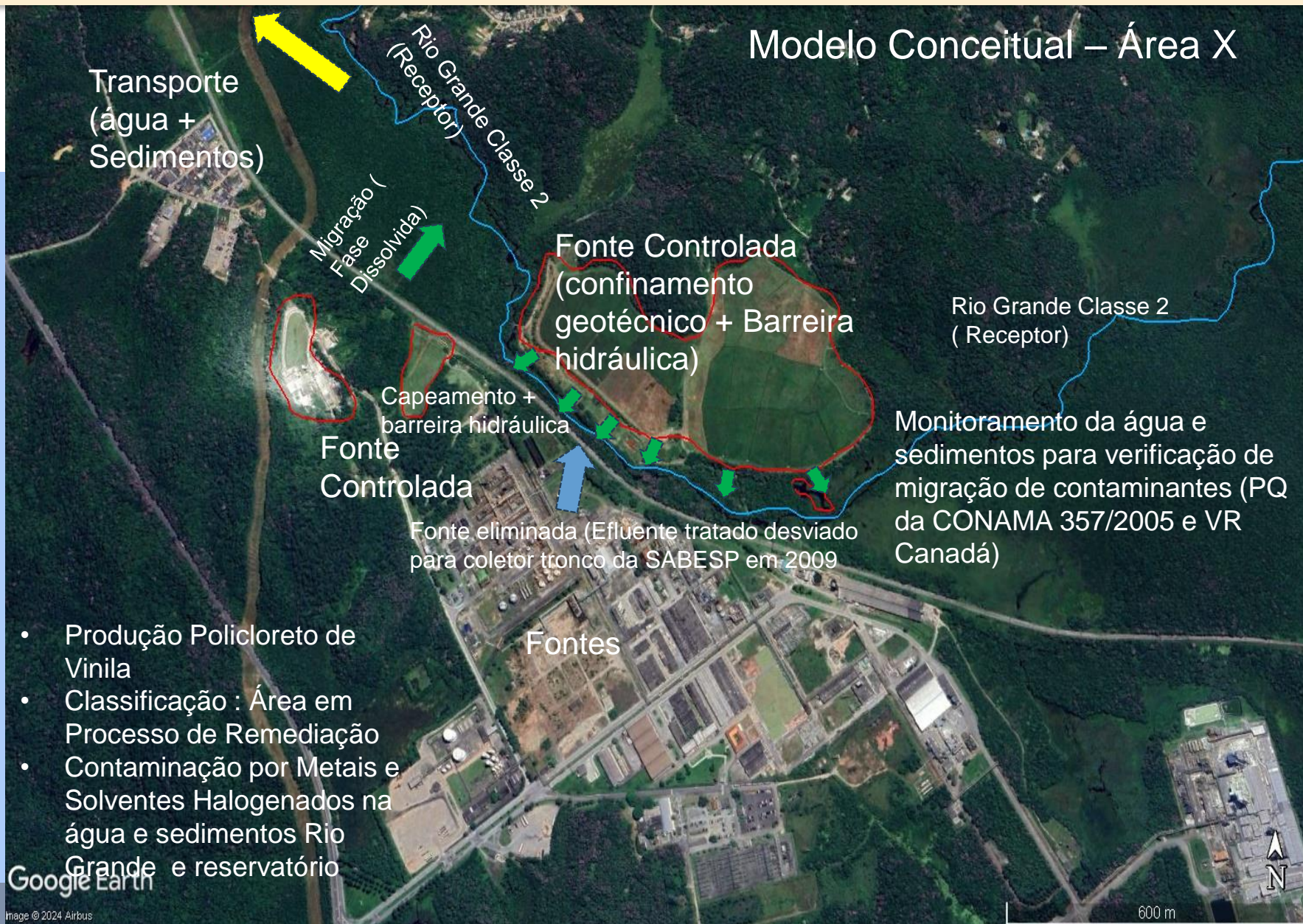
Quais?

ONDE Situação 1 – Fonte 1ª e área industrial



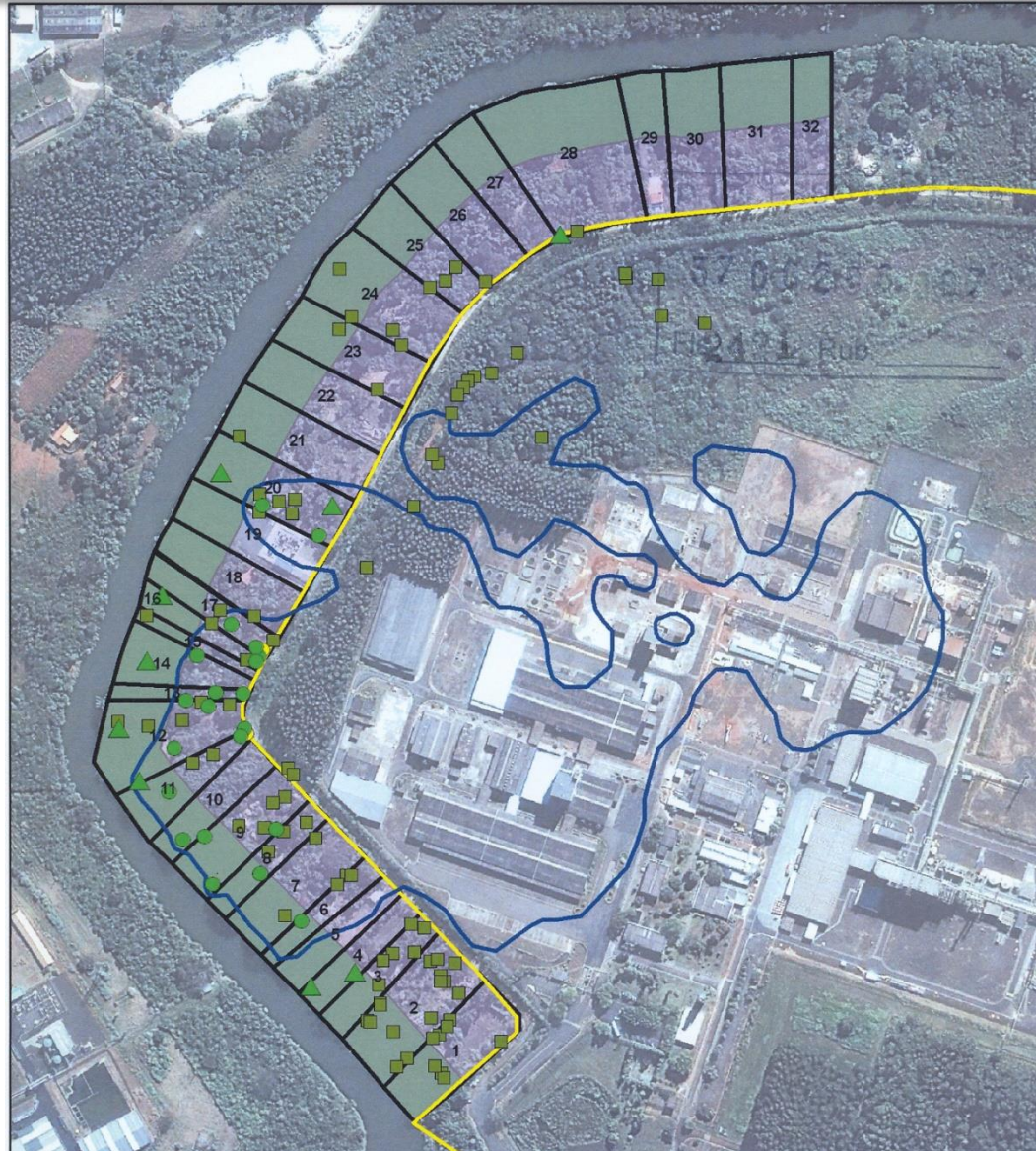
ONDE Situação 1 – Fonte 1ª e área industrial

Modelo Conceitual – Área X



- Produção Policloreto de Vinila
- Classificação : Área em Processo de Remediação
- Contaminação por Metais e Solventes Halogenados na água e sedimentos Rio Grande e reservatório

ONDE Situação 1 – Fonte 1ª e área industrial

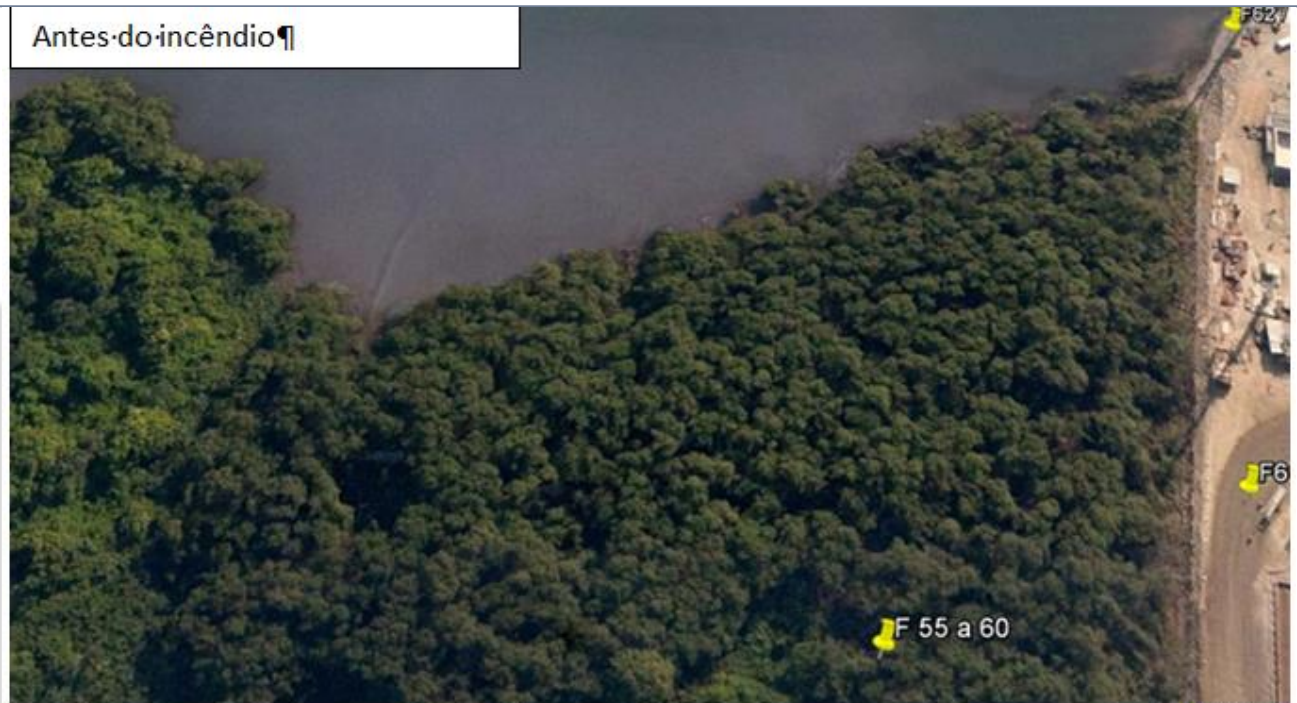


ONDE Situação 1 – Fonte 1ª e área industrial



**ONDE- Situação
2 – Fonte
primária em solo
de trecho
ecossistema
natural**

Antes-do-incêndio



Após-o-incêndio



Onde

Proposta de
inclusão - Unidades
de Conservação
Integral



Categorias estabelecidas no SNUC – Proteção Integral

- 1 • Estação ecológica
- 2 • Reserva biológica
- 3 • Parque nacional
- 4 • Monumento Natural
- 5 • Refúgio da vida silvestre

Onde



Algumas categorias de uso sustentável não inclusas importantes para proteção da diversidade

Categoria	Objetivo
Reserva particular do patrimônio natural (RPPN)	Conservar a diversidade biológica.
Áreas de Preservação Permanente (APP)	Importantes para a manutenção do equilíbrio ecológico e preservação dos recursos hídricos

Há necessidade de ARE em APPs urbanas, que geralmente estão descaracterizadas?

SP - Onde?



Como ficam os corpos d'água afetados pela contaminação que não se encontram no SNUC ?



Onde

A critério do Órgão Ambiental?



Quais corpos d'água deveriam realizar ARE que fora SNUC?

- Trecho dos corpos d'água onde atingidos pela pluma de contaminação de ACI
- Corpos d'água doce ou salobro que tem como objetivo a proteção a vida aquática..... **SERIAM TODOS?**



ONDE - Proposta de artigos considerando as duas situações

Situação 1

Art. XXXX. A avaliação de risco ecológico deverá ser realizada, se ficar comprovado, por meio de uma Investigação Detalhada, que contaminantes liberados a partir de uma fonte de contaminação primária ou secundária, tenham atingido, de maneira que possam biomagnificar/bioacumular ou ocasionar efeito adverso a organismos, um ecossistema aquático ou terrestre inserido, total ou parcialmente, em:

- I - Unidade de Proteção Integral;
- II - Área de Preservação Permanente em zona rural ;
- III - Território quilombola, indígena ou comunidades tradicionais;
- IV - Reserva Particular do Patrimônio Natural

Parágrafo: O Órgão Ambiental competente, mediante decisão técnica motivada, poderá exigir a realização da ARE em áreas de ecossistemas naturais não previstas nos incisos de I a IV ou poderá dispensar a exigência da realização da ARE prevista no caput .

ONDE - Proposta de artigos considerando as duas situações

Situação 2

Artigo xxx. Na ocorrência de situações que envolvam liberação de substâncias químicas diretamente no solo das áreas listadas nos incisos, que resultem em concentrações no solo acima dos VI ECO, a área será classificada como AI devendo ser realizada investigação detalhada e avaliação de risco ecológico:

- I- Unidade de Proteção Integral;
- II- Área de Preservação Permanente em zona rural;
- III- Território quilombola ou indígena ou comunidades tradicionais;
- IV – Reserva Particular do Patrimônio Natural

Parágrafo 1: O Órgão Ambiental competente, mediante decisão técnica motivada, poderá exigir a realização da ARE em áreas de ecossistemas naturais terrestres não previstas nos incisos de I a IV ou poderá dispensar a exigência da realização da ARE prevista no caput .

FIM



Muito obrigada

