



Relatório de Pneumáticos: Resolução CONAMA nº. 416/2009

Anos- bases 2020 / 2021
/ 2022

- ❑ Esta apresentação traz informações sobre o cumprimento da meta de destinação nacional de pneus inservíveis por fabricantes e importadores de pneus novos, nos anos-bases 2020/2021/2022, em atendimento ao disposto no art. 16 da Resolução Conama n° 416, de 30 de setembro de 2009, que *dispõe sobre a prevenção à degradação ambiental causada por pneus inservíveis e sua destinação ambientalmente adequada.*
- ❑ Fonte: Dados declarados pelas empresas fabricantes e importadoras de pneus novos e empresas destinadoras de pneus inservíveis no sistema *Relatório de Pneumáticos: Resolução Conama n° 416/2009.*

Mercado de Reposição de Pneus (Anos-bases 2020/2021/2022)

Ano - base	Em unidades	Em toneladas
2020	58.262.716	669.702,80
2021	84.310.714	1.006.906,63
2022	88.088.786	1.017.224,89

Variação anual 2020/2021

$\Delta \approx 47\%$

Variação anual 2021/2022

$\Delta \approx 2,7\%$

O mercado de reposição de pneus é o resultante da fórmula a seguir.

$$MR = (P + I) - (E + EO)$$

Sendo:

MR – Mercado de Reposição

P – total de pneus produzidos

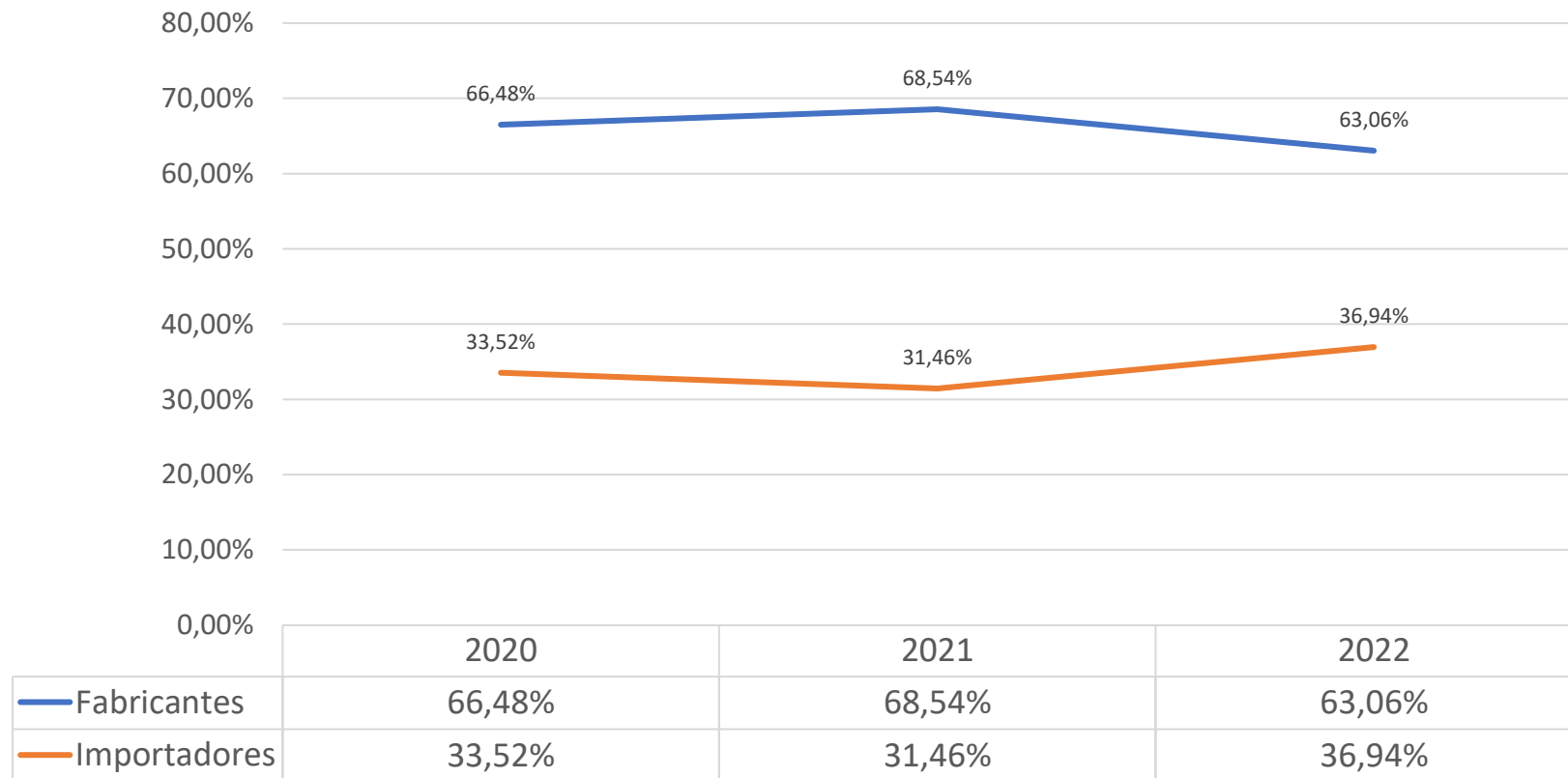
I – total de pneus importados

E – total de pneus exportados

EO – total de pneus que equipam veículos novos

Mercado de Reposição de Pneus (anos 2020/2021/2022)

Mercado de reposição de pneus novos, por fabricantes e importadores



- ❑ Para cada pneu novo comercializado para o mercado de reposição, as empresas fabricantes ou importadoras devem dar destinação adequada a um pneu inservível (relação 1:1).
- ❑ A meta de destinação a ser cumprida é calculada a partir da conversão, em peso, dos pneus comercializados no mercado de reposição, considerando o desconto de 30%, em peso, pelo fator de desgaste do pneu novo.

- Quadro-resumo 2020:

	Meta (t.)	Destinação (t.)	Cumprimento (%)
Fabricante	342.671,44	357.488,84	104,32%
Importador	126.120,52	104.343,41	82,73%

- Quadro-resumo 2021:

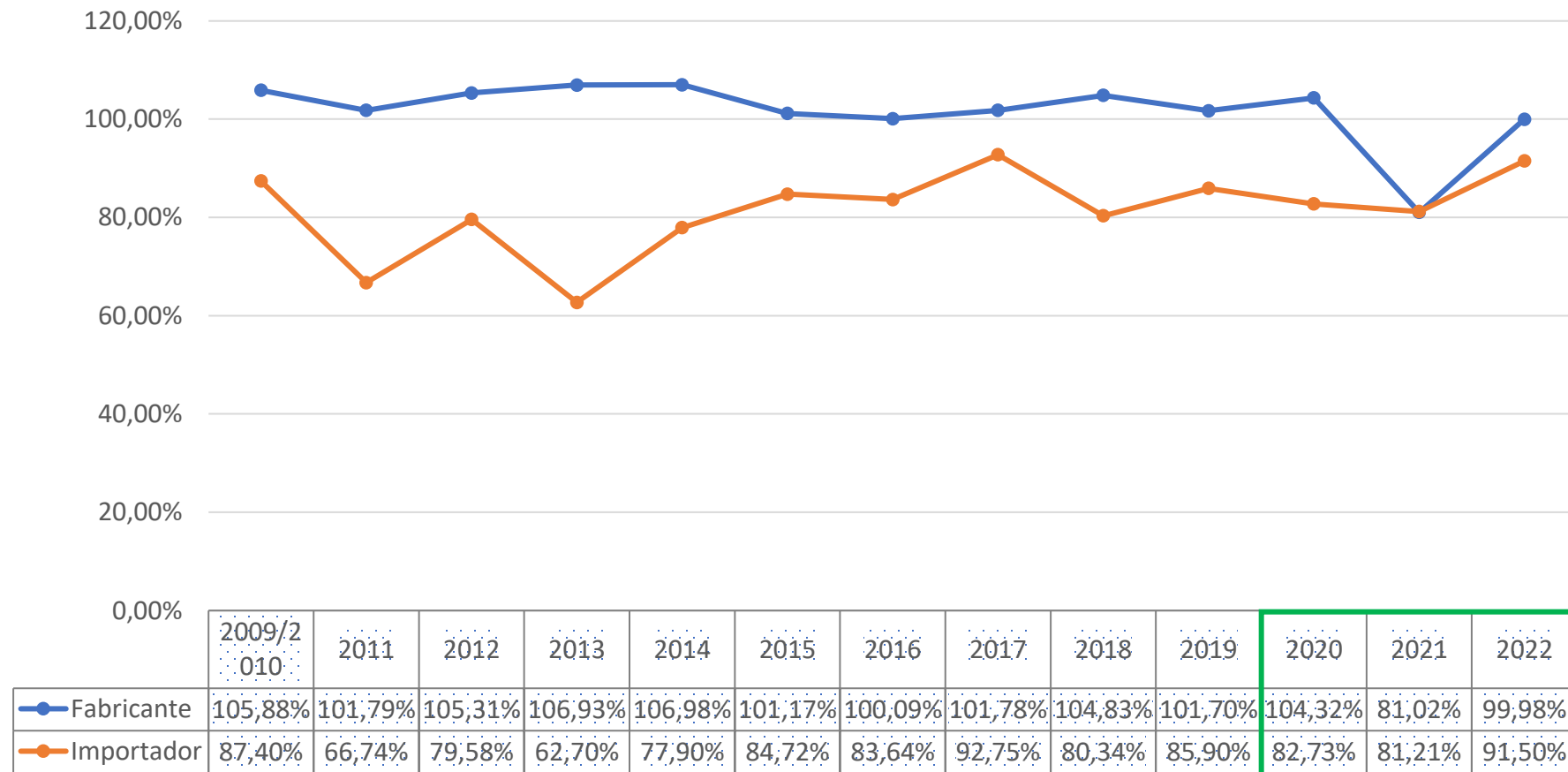
	Meta (t.)	Destinação (t.)	Cumprimento (%)
Fabricante	472.412,37	382.749,59	81,02%
Importador	232.422,27	188.742,47	81,21%

- Quadro-resumo 2022:

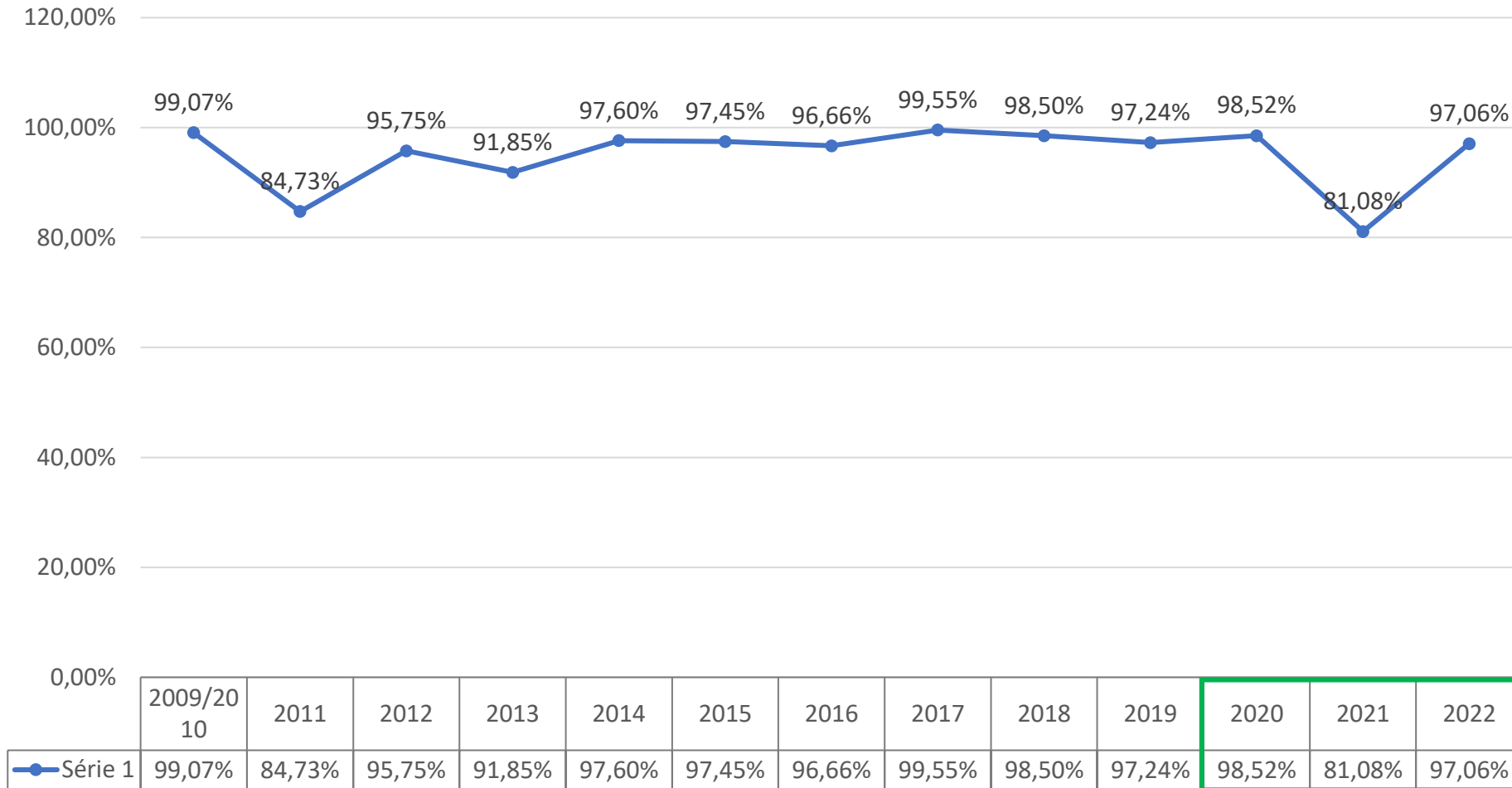
	Meta (t.)	Destinação (t.)	Cumprimento (%)
Fabricante	466.534,14	466.442,42	99,98%
Importador	245.523,28	224.649,03	91,50%

Cumprimento da Meta de Destinação Nacional

SÉRIE HISTÓRICA POR FABRICANTE E IMPORTADOR

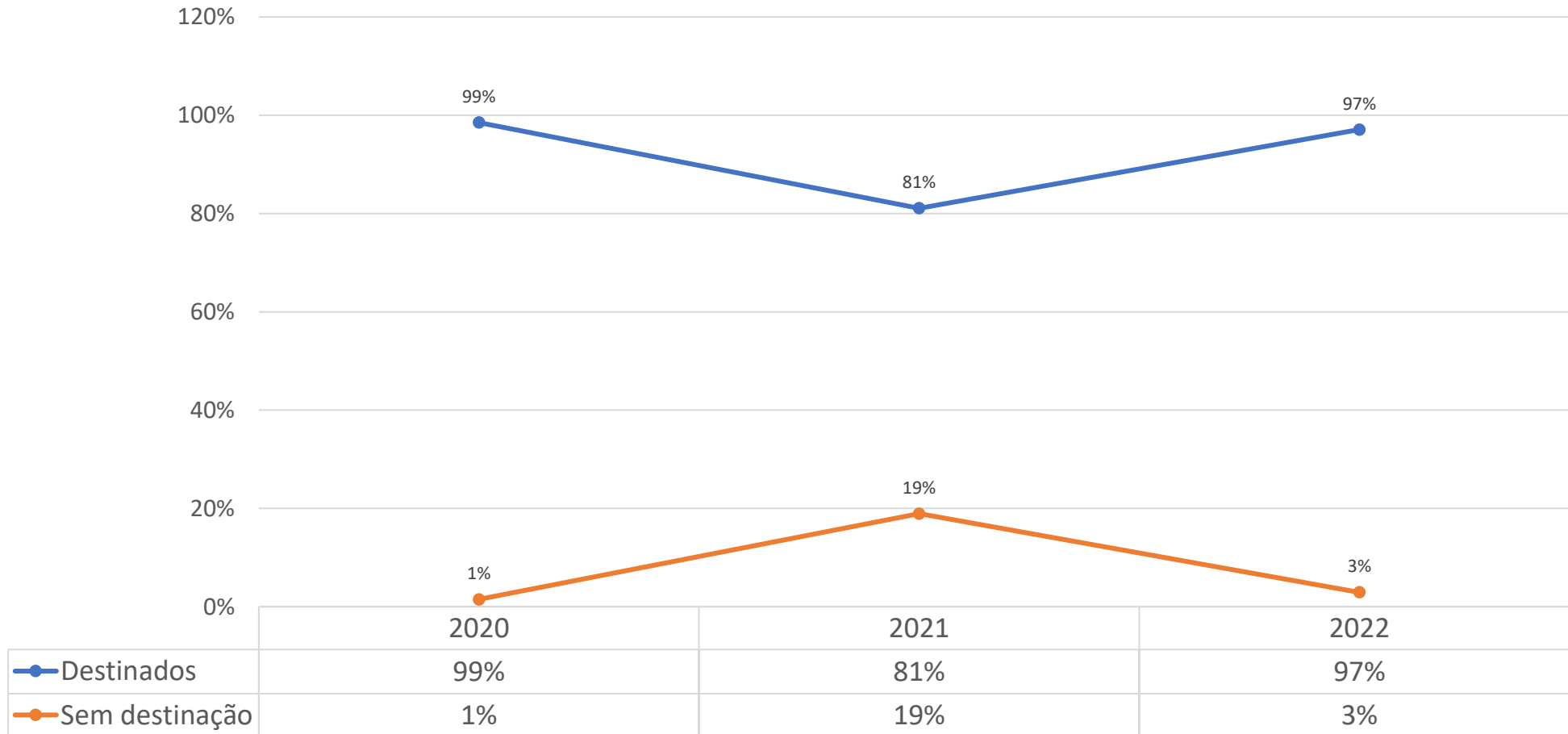


Percentual de Cumprimento da Meta de Destinação Nacional - Série histórica Geral

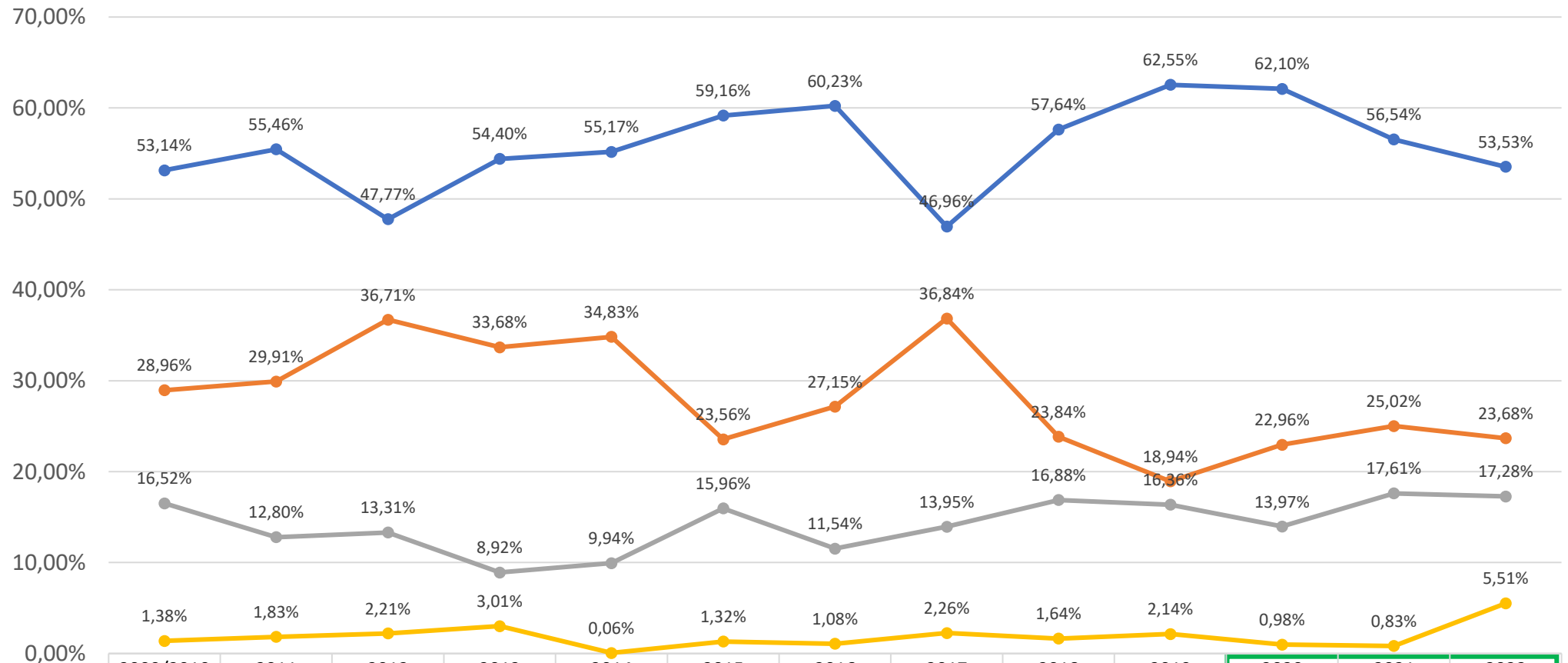


Percentuais de Cumprimento da Meta de Destinação Nacional (2020 / 2021/2022)

Percentual de cumprimento da meta – Destinados e sem destinação



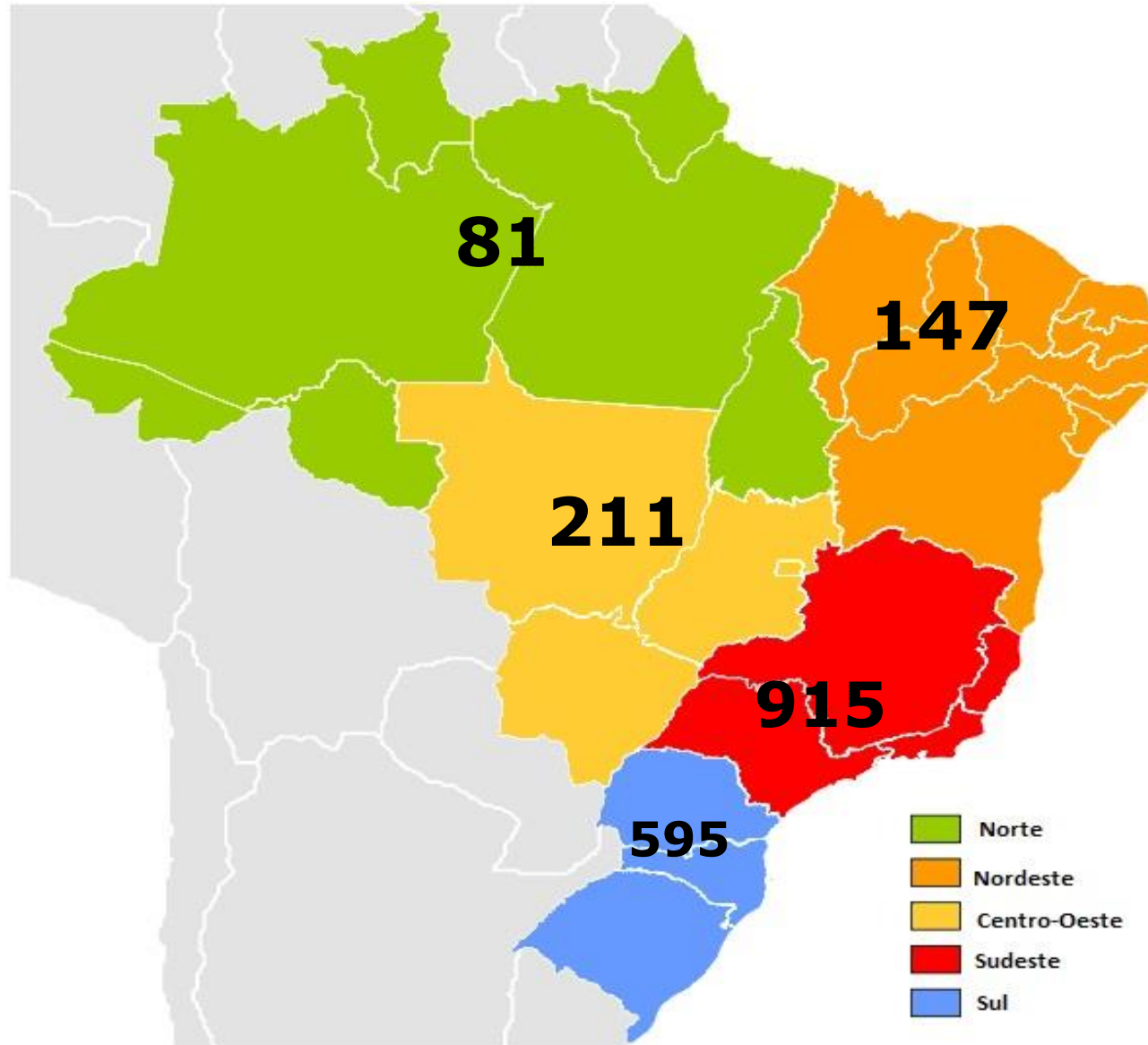
Tecnologias Utilizadas na Destinação de Pneumáticos Inservíveis (%)



	2009/2010	2011	2012	2013	2014	2015	2016	2017	2018	2019	2020	2021	2022
● Coprocessamento	53,14%	55,46%	47,77%	54,40%	55,17%	59,16%	60,23%	46,96%	57,64%	62,55%	62,10%	56,54%	53,53%
● Granulação	28,96%	29,91%	36,71%	33,68%	34,83%	23,56%	27,15%	36,84%	23,84%	18,94%	22,96%	25,02%	23,68%
● Laminação	16,52%	12,80%	13,31%	8,92%	9,94%	15,96%	11,54%	13,95%	16,88%	16,36%	13,97%	17,61%	17,28%
● Outras tecnologias	1,38%	1,83%	2,21%	3,01%	0,06%	1,32%	1,08%	2,26%	1,64%	2,14%	0,98%	0,83%	5,51%

- ❑ Ponto de coleta é o local definido pelos fabricantes e importadores de pneus para receber provisoriamente os pneus inservíveis (conforme Resolução Conama nº 416/2009).
- ❑ Há vários arranjos válidos e possíveis quando se trata da implantação de pontos de coleta, como estabelecido pelo caput do art. 8º: *“Os fabricantes e os importadores de pneus novos, **de forma compartilhada ou isoladamente**, deverão implementar pontos de coleta de pneus usados, podendo envolver os pontos de comercialização de pneus, os municípios, borracheiros e outros”*.

Pontos de coletas de Pneus Inservíveis declarados em 2022



2020 – 2.594

2021 – 2.276

2022 – 1.949

Melhorias no controle de pneumáticos inservíveis

- ❑ Publicação da Instrução Normativa do Ibama nº 09, de 20 de julho de 2021.
- Aprimoramento de procedimentos e métodos de verificação do cumprimento da Resolução Conama 416, de 2009, anteriormente previstos na IN do Ibama nº 01, de 2010.
- Adequação às mudanças no sistema declaratório “Relatório de Pneumáticos: Resolução Conama 416/2009”.

- ❑ Painel BI de Pontos de Coleta de Pneus Usados
- Produzido com base nas declarações de fabricantes e importadores de pneus novos.

Acesse o Relatório completo e o painel de pontos de coleta de pneus usados:
www.ibama.gov.br
Menu Assuntos - Emissões e Resíduos – Resíduos - Pneus

OBRIGADA!

Diretoria de Qualidade Ambiental/Ibama
Coordenação de Controle de Resíduos e Emissões
Coordenação-Geral de Qualidade Ambiental

diqua.sede@ibama.gov.br

Novembro/2023