



Secretaria de Aviação Civil – PR

Aviação Regional

Programa de Aviação Regional

Histórico e Contexto

A democratização do transporte aéreo

Desenvolvimento expressivo do transporte aéreo brasileiro

- A redução do custo da passagem aérea doméstica:

48% de redução entre 2004 e 2014

- Aumento no número de passageiros:

117 milhões de passageiros em 2014 - 170% de aumento entre 2004-2014 (10% de média anual) (Fonte: ANAC)

E a demanda por transporte aéreo continuará crescendo...

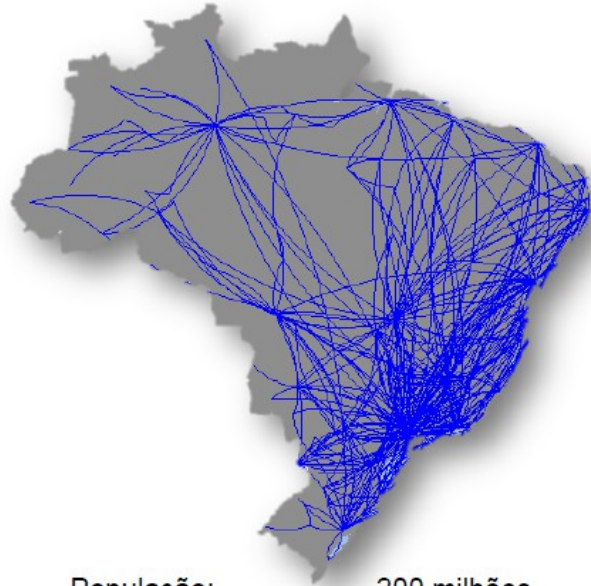
- O transporte aéreo brasileiro ainda está em expansão, e todas as projeções apontam para esta direção – devemos **triplicar a capacidade em 20 anos**

Razões para o Programa de Aviação Regional

- ▮ Atualmente, cerca de 80 aeroportos regionais recebem voos regulares. Com o Programa de Aviação Regional, estaremos aptos a receber voos regulares em um universo de 270 aeroportos
- ▮ Mais de 40 milhões de brasileiros (21% da população) não tem acesso a um aeroporto a até 100 km de distância de sua residência
- ▮ 43% da população do interior do país quer viajar, mas não tem como fazê-lo devido aos elevados custos (Fonte: DataPopular)
- ▮ Devido à escassez de rotas, os voos regionais são 31% mais caros do que os voos entre capitais (Fonte: ANAC)

O potencial de crescimento da Aviação Regional

Brasil



População: 200 milhões

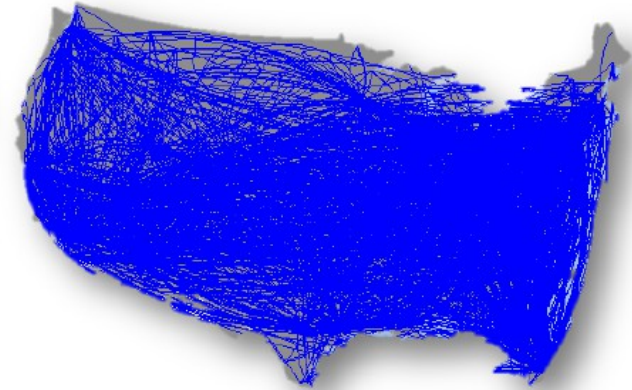
Área: 8,5 milhões km²

Aeronaves em Serviço: 460

Cidades Servidas: 105

Mercados Servidos: 450

EUA



315 milhões

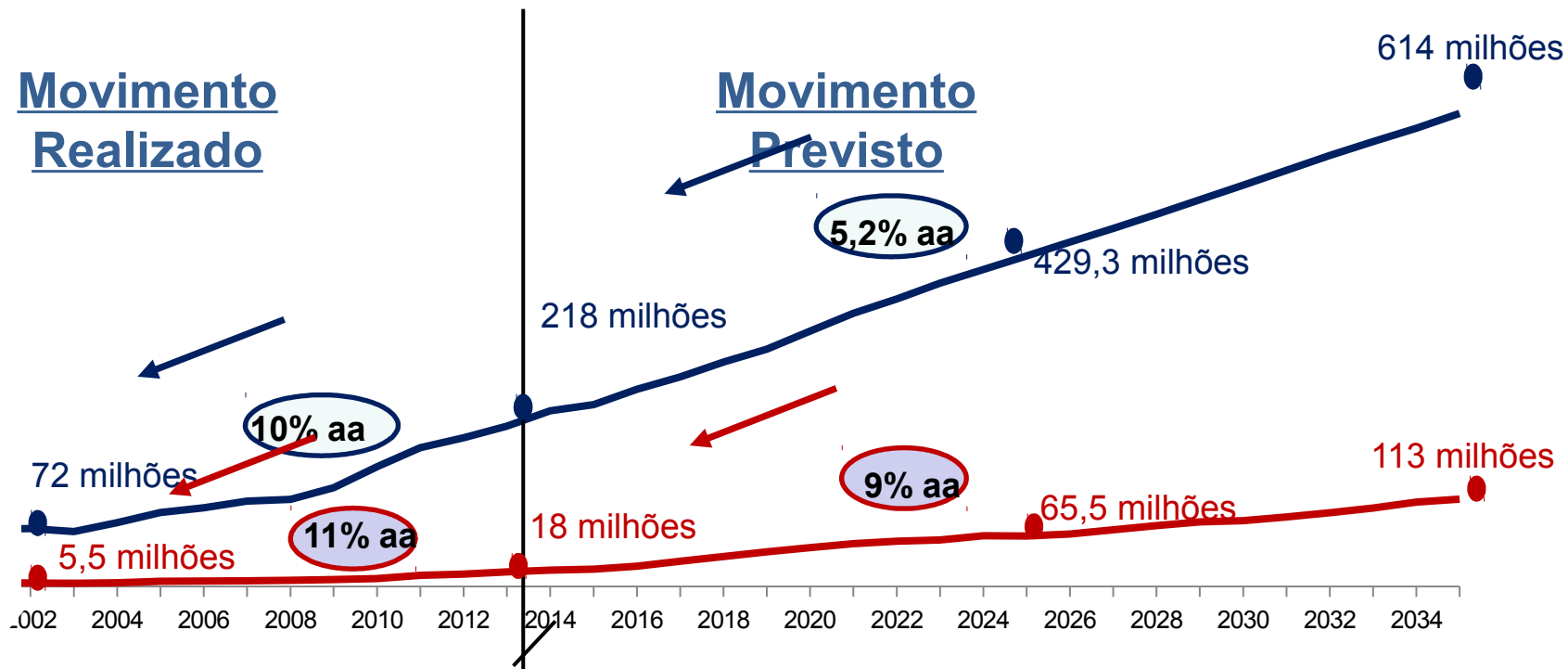
9,3 milhões km²

5.190

390

3.000

O crescimento verificado e projetado da Aviação Civil



- Demanda Passageiros - Aeroportos Brasil
- Demanda Passageiros - Aeroportos Regionais

Programa de Aviação Regional

PIL – Programa de Investimento em Logística

Aeroportos

Expansão da malha para:

- ▮ Integração do território nacional
- ▮ Desenvolvimento dos polos regionais
- ▮ Fortalecimento dos centros de turismo
- ▮ Garantia de acesso as comunidades da Amazônia Legal – Saúde e Social

Objetivos do Programa

- Melhorar a qualidade dos serviços e a infraestrutura aeroportuária para os usuários
- Ampliar a oferta de transporte aéreo à população brasileira
- Reconstruir a rede de aviação regional

Principais ações estratégicas da Secretaria de Aviação Civil

Fortalecimento e ampliação da Aviação Regional

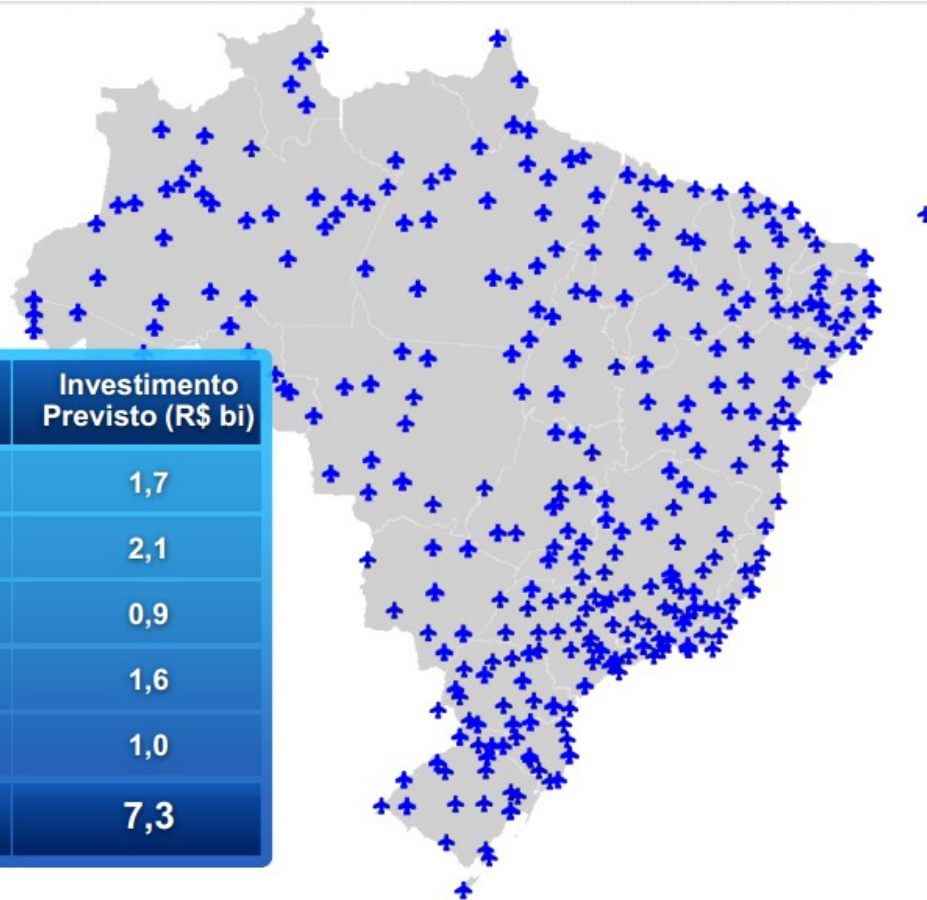
- ▮ Investimentos
- ▮ Subsídios a tarifas e rotas
- ▮ Parceria com Estados e Municípios, incluindo a gestão dos aeroportos

Estados e Municípios

- ▮ Contrapartida de Estados e/ou Municípios: **entregar o sítio aeroportuário livre e desembaraçado**
- ▮ União investe na infraestrutura
- ▮ Investimentos serão padronizados conforme porte do aeroporto
- ▮ Garantia da gestão e conservação do investimento
- ▮ Aeroportos – Polos atrativos de desenvolvimento

Previsão de investimentos por região

Região	1ª Fase	Investimento Previsto (R\$ bi)
Norte	67	1,7
Nordeste	64	2,1
Centro-Oeste	31	0,9
Sudeste	65	1,6
Sul	43	1,0
Total:	270	7,3

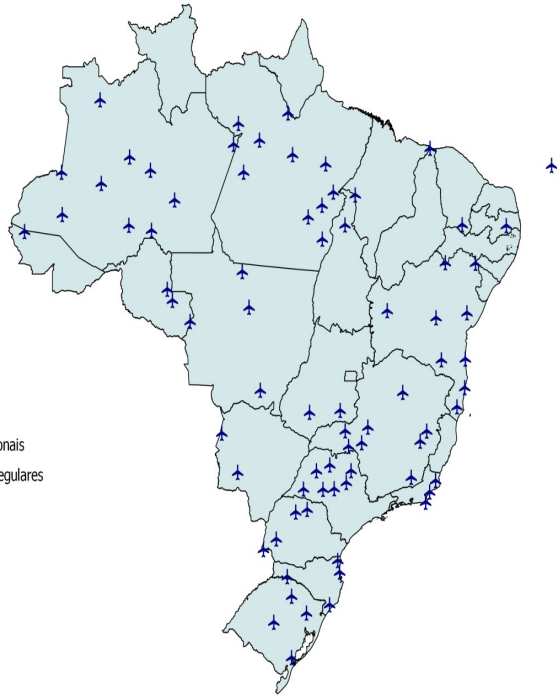


Aeroportos regionais – situação atual e futura

Situação atual

Legenda

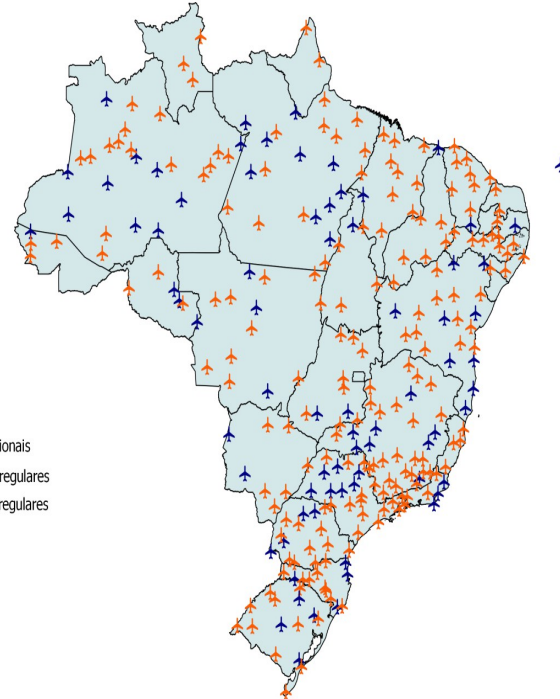
▲ regionais
▲ voos regulares



Com o Programa de Aviação Regional

Legenda

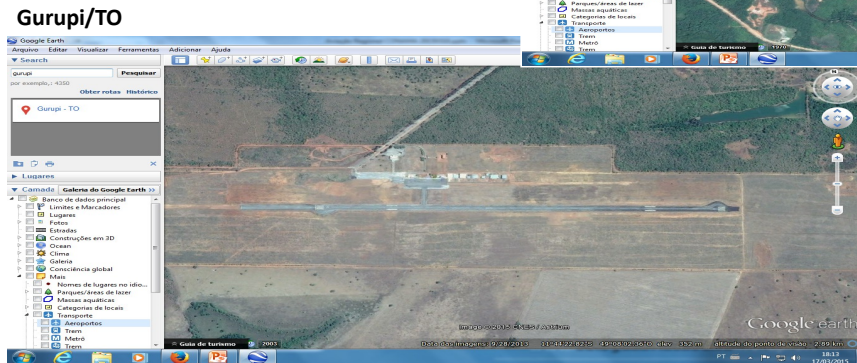
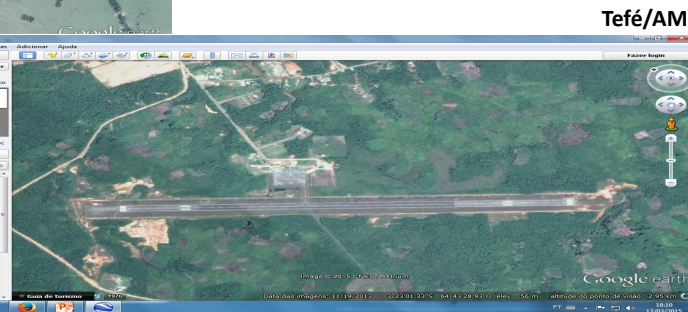
▲ Aeroportos Regionais
▲ m voos regulares
▲ m voos regulares



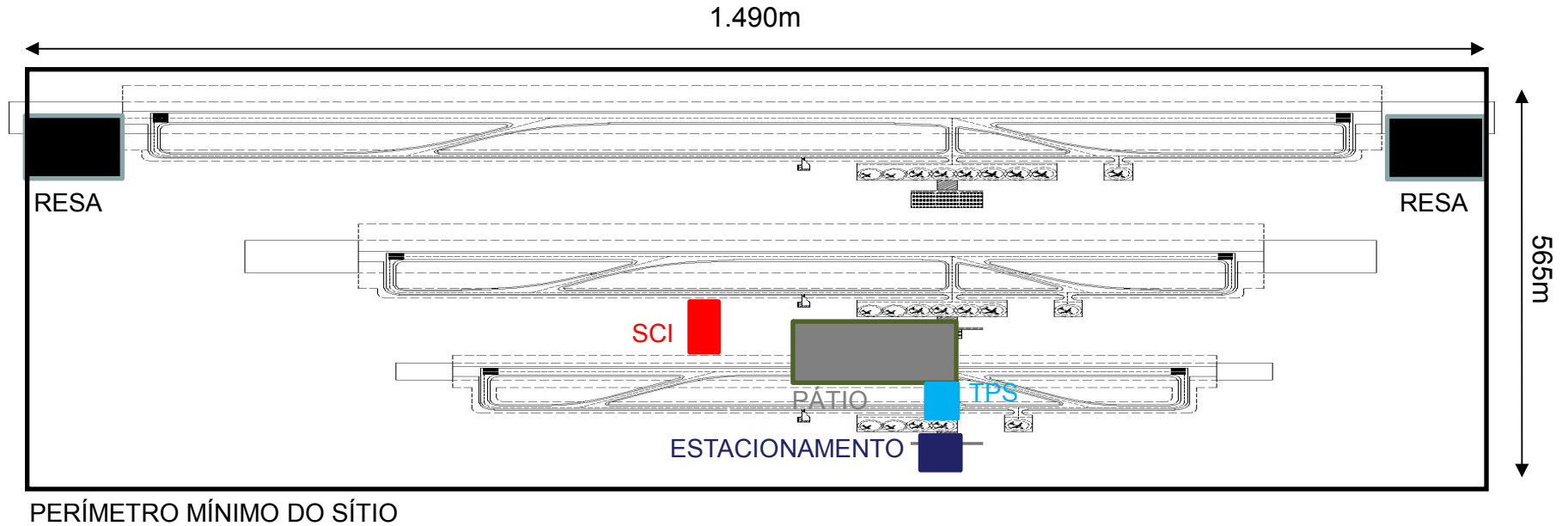
Exemplos de sítios aeroportuários existentes



Bauru-Arealva/SP



Exemplo de sítio aeroportuário com enfoque dado pelo Programa



Exemplos de Terminais de Passageiros Existentes



Dourados/MS

Barreiras/BA



Rondonópolis/MT

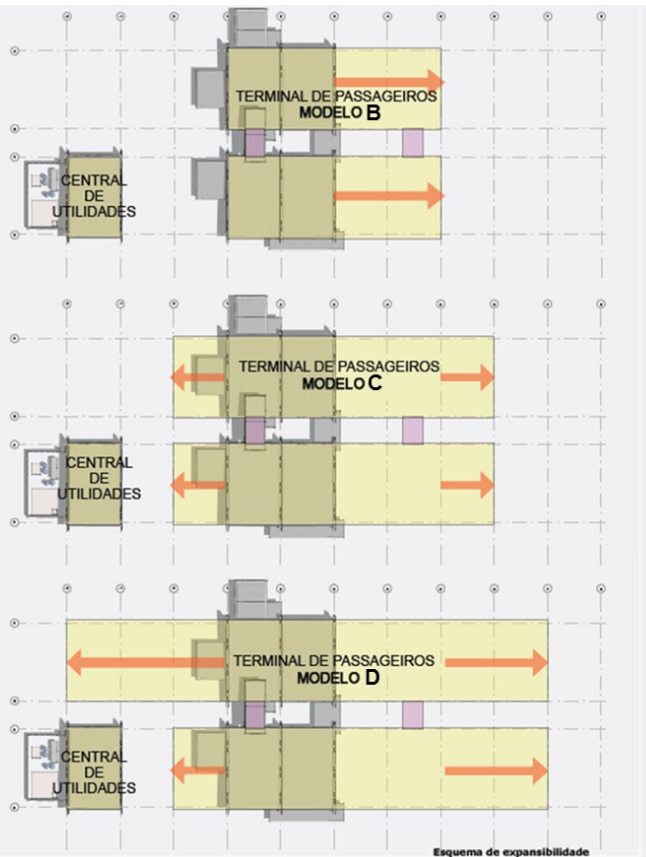


Concepção dos novos Terminais de Passageiros



Em busca de uma **solução de rápida execução, prática e eficiente** para ampliação operacional de terminais de passageiros com foco nas condições de conforto, flexibilidade, facilidade e segurança operacional foi desenvolvido conceito apoiado nas condicionantes:

- Flexibilidade de uso de áreas: A solução segue o princípio básico da planta livre de obstáculos definitivos;
- Facilidade de manutenção;
- Uso de técnicas e materiais industrializados em série;
- Identificação com costumes e cultura local. A solução possibilita que, nas áreas públicas, poderão ser instalados elementos artísticos. Essa possibilidade visa personalizar o ambiente com características que sejam próprias do local ou da região, bem como servir de espaço de fomento cultural;
- Desenho Universal e acessibilidade para PNE (sanitários acessíveis, rotas acessíveis, mobiliário, dimensões mínimas, etc.);



Mód. A – 682 m²

Mód. B – 1.210 m²

Mód. C – 1.935 m²

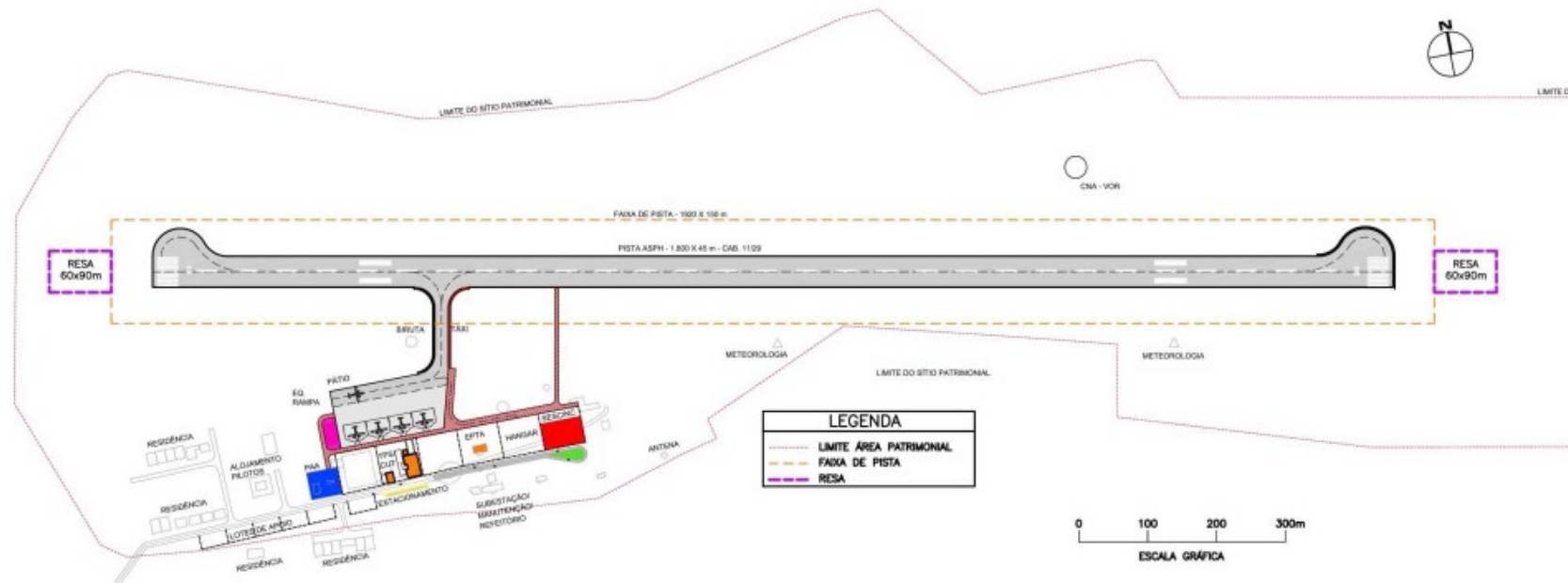
Mód. D – 2.884 m²

Esquema de expansão

Perspectiva do Terminal de Passageiros Módulo C



Exemplo de cenário para definição do projeto a ser implantado



AERONAVE DE PROJETO	PESO MÁXIMO DE DECOLAGEM	ORÇAMENTO TOTAL (R\$ MILHÕES)	ORÇAMENTO OBRAS (R\$ MILHÕES)	DESAPROPR. (R\$ MILHÕES ESTIMADO)	TERMINAL	PÁTIO	PISTA	TEMPO DE OBRA	NOTA
2C	100%	18,4	18,4	0	Novo Terminal mA	Sem ampliação	Sem ampliação da PPD, Novas RESA 60x90m	12 meses	0,99

680 m2

Ambiental - Objetivos

- Levantamento da situação ambiental de todos os aeroportos do Programa de Aviação Regional
- Regularização gradual do passivo ambiental dos aeroportos existentes
- Parceria com os órgãos licenciadores para licenciamento ambiental dos empreendimentos
- Aeroportos Regionais possuem características e impactos distintos de aeroportos de capitais e devem ser diferenciados

Ambiental – Situação Atual do Programa

- ¶ 64 projetos de aeroportos com a execução do anteprojeto autorizada, em diversas fases de licenciamento, desde julho/2014
- ¶ Os anteprojetos deverão refletir os estudos ambientais e eventuais condicionantes – Nenhum ainda concluído
- ¶ Operações atuais em aeroportos existentes sem Licença de Operação
- ¶ Falta de diretrizes a nível nacional para licenciamento ambiental de aeroportos regionais

Ambiental – Situação Atual – Fatos Observados

- Diversos órgãos licenciadores - Solicitação de estudos ambientais distintos para aeroportos com intervenções similares
- Não há diretrizes específicas para enquadramento dos aeroportos regionais – Falta de padronização
- Regularização do passivo ambiental – A maioria dos aeroportos regionais nunca passou por qualquer processo de licenciamento ou controle ambiental
- Maioria dos aeroportos são existentes – Áreas já consolidadas

Ambiental – Proposta SAC

Proposta de Resolução do CONAMA específica para Licenciamento Ambiental de Aeroportos Regionais
O que se espera:

- Implementação de base normativa homogênea que garanta o correto tratamento ambiental e proporcione agilidade ao processo
- Definição de diretrizes para enquadramento – Maior segurança jurídica para órgãos licenciadores e gestores ambientais
- Definição clara do conteúdo mínimo dos estudos ambientais – Segurança para o meio ambiente e nas análises a serem efetuadas
- Continuidade das operações com compromissos de regularização – Recuperar o passivo ambiental característico dos aeroportos regionais

Ambiental – Porquê da Urgência

- O Programa de Aviação Regional é uma oportunidade para a integração nacional e possui recursos próprios oriundos do FNAC
- Ainda não há nenhum projeto em condições de licitação devido a não integração das condicionantes ambientais com os anteprojetos – Programa não decolou
- A falta de diretrizes dificulta o enquadramento e com isso não há segurança nos órgãos licenciadores na determinação dos estudos ambientais necessários, sendo muitas vezes solicitados estudos mais complexos e de forma genérica para aeroportos com diferentes níveis de intervenções
- Diversos aeroportos com possibilidade de receber pequenos investimentos e ampliar suas operações – Curto prazo para obtenção de benefícios

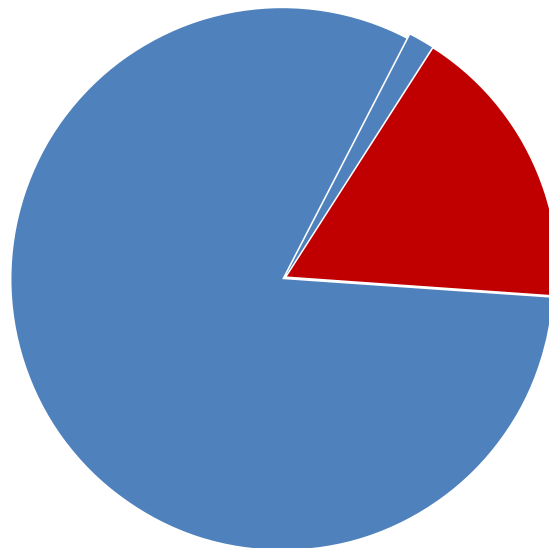
Ambiental – Próximos Passos

- ▮ Refletir os Estudos Ambientais nos Anteprojetos, contemplando eventuais custos relacionados aos planos
- ▮ Elaboração de Editais para licitação
- ▮ Execução de obras e abertura ao tráfego aéreo dos aeroportos regionais
- ▮ Definição do Plano Aeroviário Nacional
- ▮ Ressalva: Aeroportos inviáveis tecnicamente ou que demandem grandes investimentos serão avaliados quanto à priorização dentro da malha regional

Licenciamento Ambiental

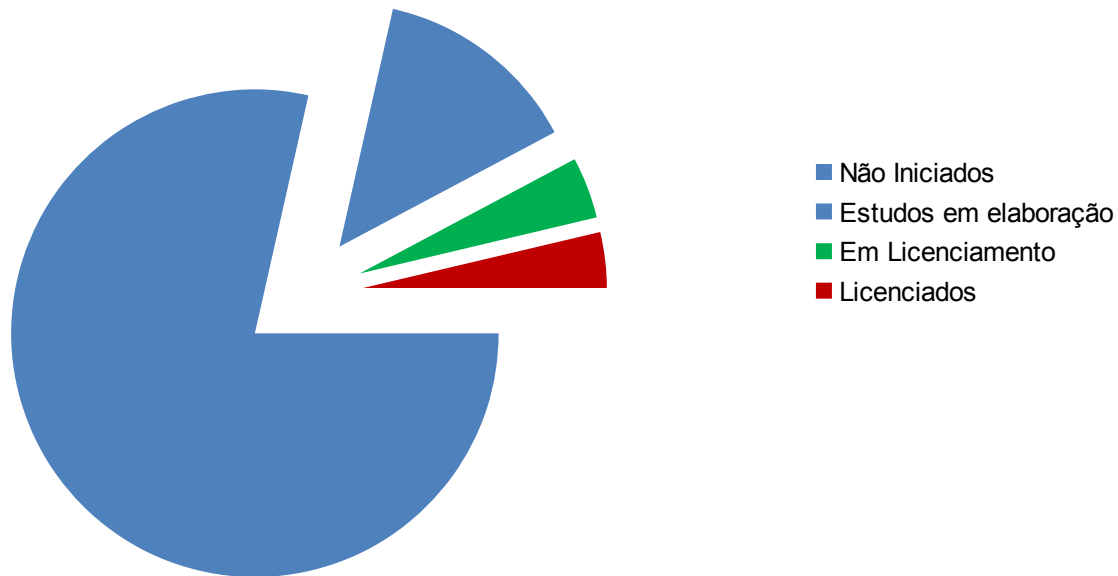
Estudo	Nº	UF	Dias (>90)
EIA-RIMA	8	MG-MS-PR	222
PCA	22	BA-GO-MG-MT-PA-PR-RO-RS-SP-TO	243
RAS	20	BA-GO-MT-PA-RS-SP-TO	280 / 260 / 185
ASV	12	BA-PE-PR-RS	259
EAP	1	MS	198
EAR/PGR	2	MS	140
RCA	7	PR-RO-SP-TO	195
RDA	1	SP	-
RRA	1	SP	155

Termos de Referência



Licenciamento Ambiental

Quant.



Desenvolvimento do Programa

Situação Atual	Aeroportos
Total de aeroportos	270
Estudos de Viabilidade Técnica (EVT)	258
Entregues	
Estudos Preliminares (EP)	162
Entregues	
Anteprojetos (AP)	64
Autorizados	
Licenciamento Ambiental	48
Em andamento	

O Brasil quer, e vai decolar



Obrigado