



**ICMBio**  
INSTITUTO CHICO MENDES  
MMA

# ESTRUTURA DO ICMBio

387 UNIDADES ORGANIZACIONAIS

COORDENAÇÕES  
REGIONAIS (11)

SEDE (1)

UNIDADES DE  
CONSERVAÇÃO  
(312)

CENTROS DE  
PESQUISA (15)

ACADEBio (1)

BASES  
AVANÇADAS DOS  
CENTROS (38)



**ICMBio**  
INSTITUTO CHICO MENDES  
MMA

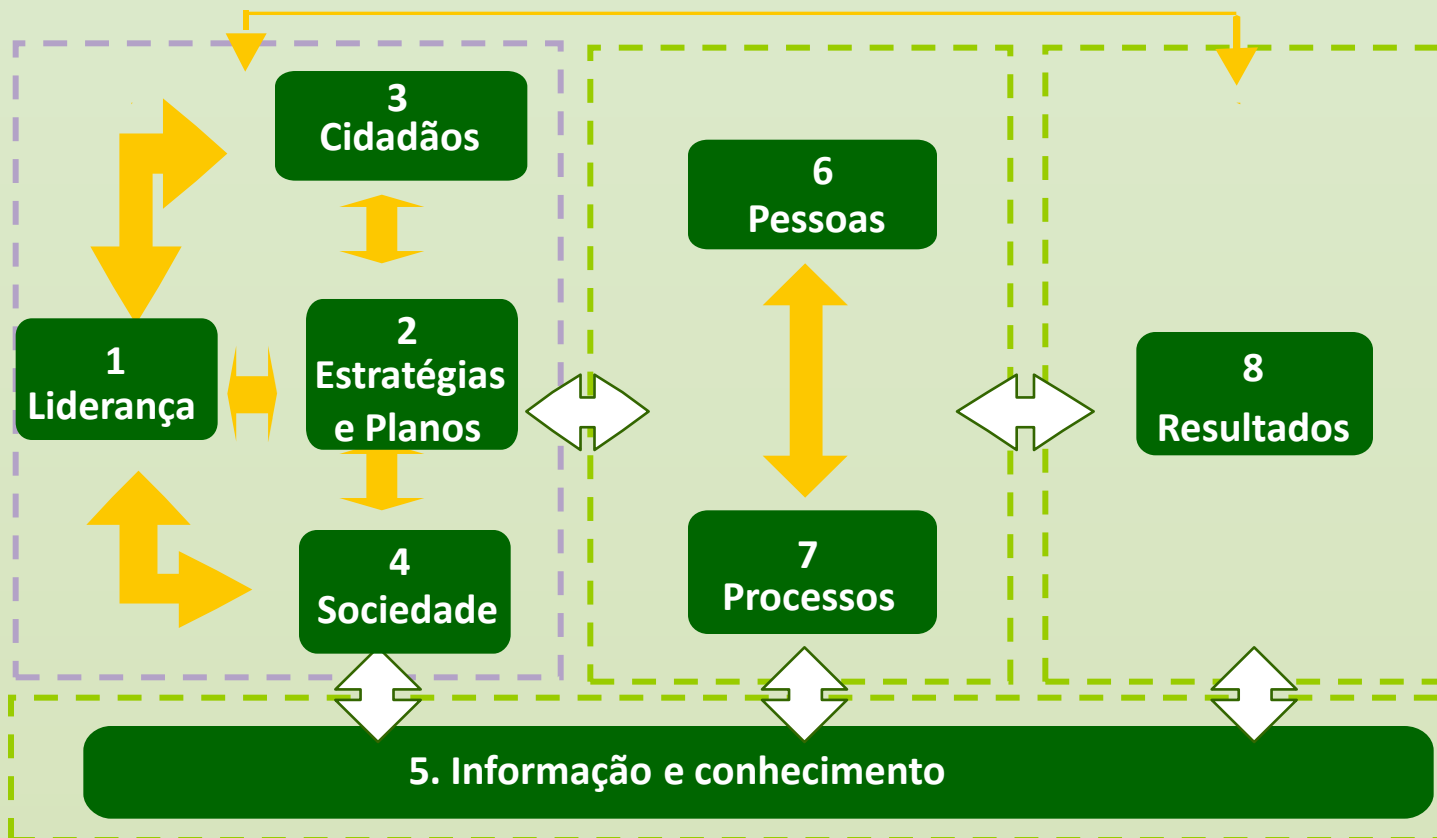
UNIDADES  
AVANÇADAS DE  
ADMINISTRAÇÃO  
E FINANÇAS (9)

RPPN  
(608)

# MODELO DE EXCELÊNCIA EM GESTÃO PÚBLICA

O Modelo de Excelência em Gestão Pública é o sistema de gestão de referência para as organizações do setor público brasileiro.

MP/SEGEP



# PLANEJAMENTO ESTRATÉGICO

- CONTEXTUALIZAÇÃO DO CENÁRIO DE CRIAÇÃO DO ICMBio
- FASE I- MODELAGEM INSTITUCIONAL (2007/2008)
  - Estratégia: Missão, Objetivos e Ações Estruturantes
  - Estrutura: Modelo de Governança Corporativa, Estrutura Organizacional Básica e Modelo Institucional para UC
  - Modelo de Financiamento

- Envolvimento de todas as unidades do ICMBio;
- Estudo internacional comparado da gestão dos sistemas no EUA, Canadá, África do Sul, Nova Zelândia, México, Argentina e Costa Rica)

# PLANEJAMENTO ESTRATÉGICO

MODELAGEM INSTITUCIONAL (2007/2008) - PRODUTOS

DEFINIÇÃO DA MISSÃO:  
PROTEGER O PATRIMÔNIO NATURAL E  
PROMOVER O DESENVOLVIMENTO  
SOCIOAMBIENTAL

# MISSÃO: Proteger o patrimônio natural e promover o desenvolvimento socioambiental

**VISÃO: Ser reconhecido pela sociedade brasileira como referência na conservação da biodiversidade e na gestão de unidades de conservação**

Contribuir para a conservação das espécies, ecossistemas e diversidade genética (Metas de Aichi)

Proteger o conhecimento tradicional associado ao uso sustentável da biodiversidade

Envolver a sociedade na Gestão das UCs e na conservação da biodiversidade

Integrar as UCs na economia regional

Sociedade

Ampliar o uso público nas UCs

Garantir os territórios, fortalecer a economia das populações tradicionais e promover a diversificação das atividades produtivas sustentáveis

Garantir, mensurar, e divulgar os serviços ambientais prestados pelas UCs

Beneficiário

Ampliar a consolidação territorial das UCs

Assegurar a proteção das UCs, ênfase nas especialmente ameaçadas

Qualificar o processo de autorização para o licenciamento

Processos Internos

Dotar as Unidades de Conservação de instrumentos de gestão

Ampliar área protegida por UCs

Reduzir o risco de extinção de espécies

Consolidar a estrutura organizacional e o modelo de gestão orientado para resultados

Implantar arranjos institucionais inovadores

Gerir e internalizar o conhecimento sobre a biodiversidade, a sociobiodiversidade e o patrimônio espeleológico e o seu manejo

Aprendizado

Consolidar as políticas de formação continuada para os servidores e de gestão de pessoas do Instituto

Estruturar e implementar sistemas de informações para assegurar a integração dos dados e disponibilização de informações

Recursos

Ampliar a aplicação dos recursos de compensação ambiental

Incrementar o quadro de pessoal

Universalizar e qualificar a provisão de infraestrutura e serviços adequados

Ampliar recursos orçamentários, financeiros e extraorçamentário

# PLANEJAMENTO ESTRATÉGICO

## MODELAGEM INSTITUCIONAL (2007/2008) - PRODUTOS

### Gestão Orientada para a Estratégia - Metodologia *Balanced ScoreCard*

Traduz a missão e a estratégia das organizações num conjunto abrangente de medidas de desempenho que serve de base para um sistema de medição e gestão estratégica.

### Estrutura de Gestão para Resultados - Processos

Ordenamento das atividades em um conjunto estruturado de ações para gerar um conjunto de resultados pré-estabelecidos



**PROCESSOS**

- Estrutura organizacional diferenciada em Coordenações Gerais de Macroprocessos que reúnem Coordenações de Processos

- Foco
- Padronização
- Aperfeiçoamento de ferramentas



**RESULTADOS**

## Modelo de Gestão para Resultados

- **Diretoria Colegiada**
  - Agenda institucional
  - Compromisso com o alcance dos resultados institucionais
  - Compartilhamento de responsabilidades de supervisão
- **Unidades de Conservação com maior capacidade de gestão**
  - Maior poder de decisão
  - Maior capacidade de execução
  - Maior responsabilidade
- **Escopo dos Centros voltado para pesquisa e conservação**
  - Pesquisa científica aplicada à conservação
  - Elaboração/execução de planos de ação
  - Monitoramento da biodiversidade
- **Coordenações Regionais como estruturas intermediárias de articulação e representação político-institucional**

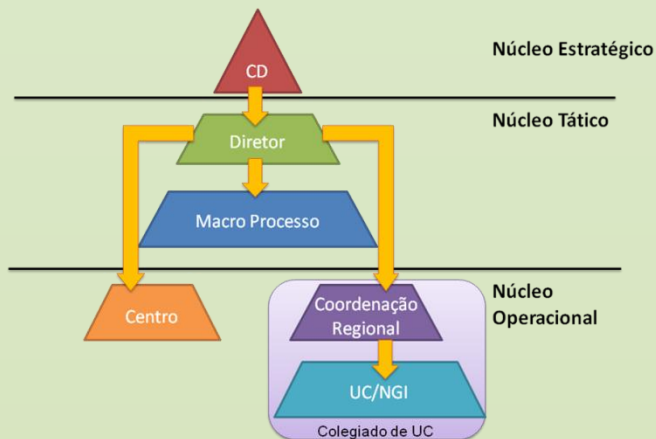


# PLANEJAMENTO ESTRATÉGICO

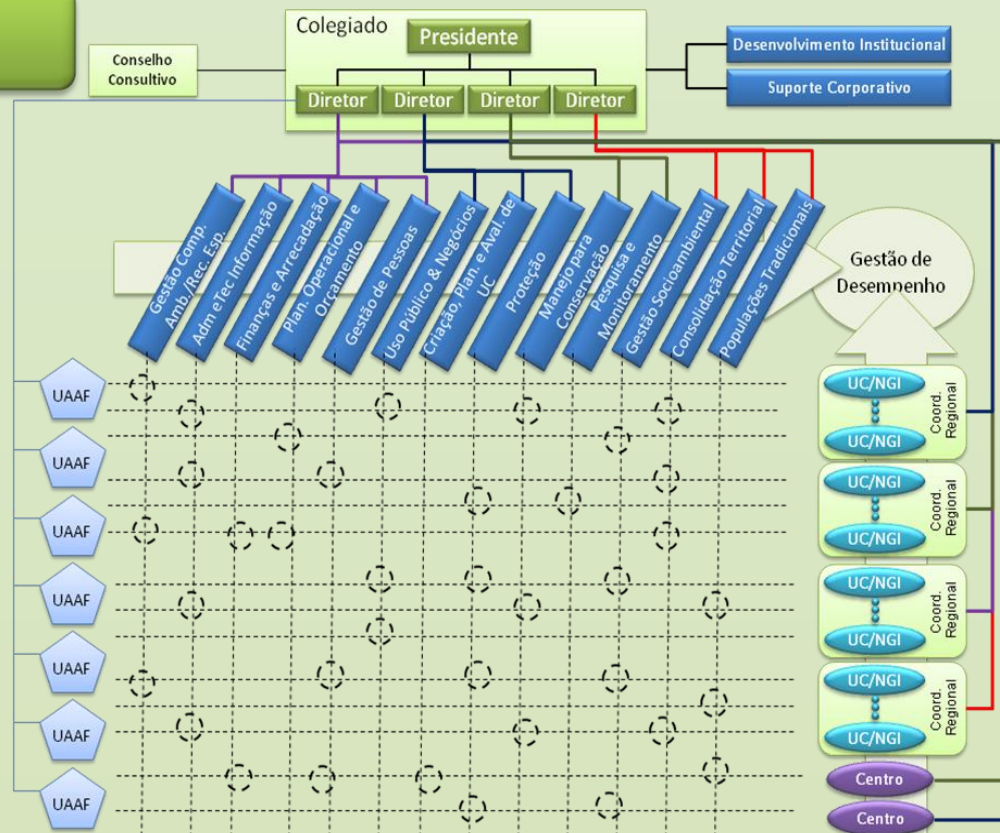
## MODELAGEM INSTITUCIONAL (2007/2008) - PRODUTOS

### Modelo de Gestão para Resultados

#### Vinculação Hierárquica



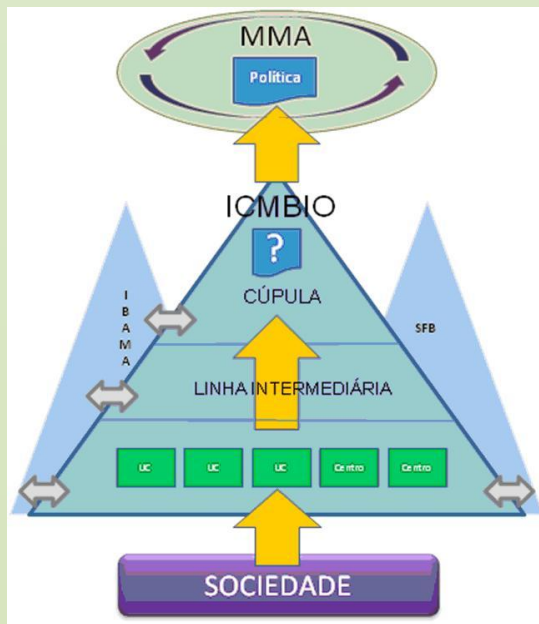
**DECRETO  
7.515/11**



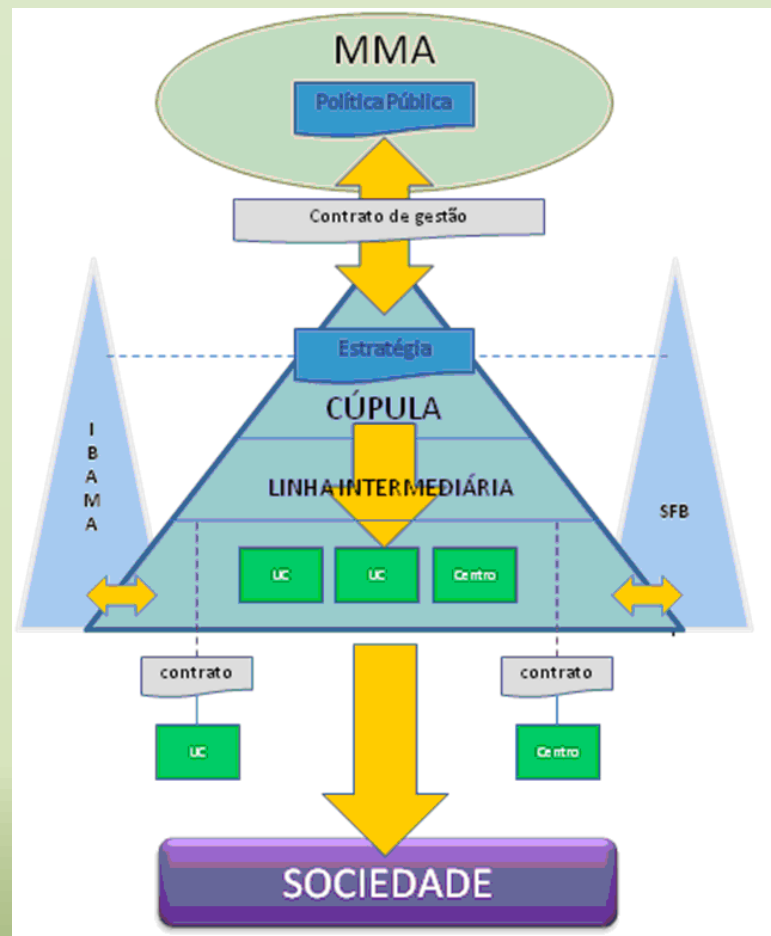
# PLANEJAMENTO ESTRATÉGICO

## MODELAGEM INSTITUCIONAL (2007/2008) - PRODUTOS

### Modelo de Gestão Anterior



### Modelo de Gestão em Implementação



# PLANEJAMENTO ESTRATÉGICO

- FASE II- MODELAGEM RESULTADOS, PROCESSOS E INSTRUMENTAL (2010/2013)

<b>MÓDULOS</b>	I - Modelagem dos resultados (objetivos, metas e indicadores).	<b>2010/2012</b>
	II - Modelagem dos processos: desenho dos fluxos e efetiva implementação da gestão por processos.	<b>2012/2013</b>
	III - Modelagem instrumental: concepção e implementação de ferramenta informatizada para monitoramento.	<b>2012/2013</b>

# PLANEJAMENTO ESTRATÉGICO

## MODELAGEM DOS RESULTADOS (2010/2012) - PRODUTOS

- Revisão do Mapa Estratégico
- Construção do Scorecard (Matriz de Resultados)
- Desdobramento dos Resultados por macro processo
- Desdobramento da matriz de resultados junto às Unidades de Conservação, Coordenações Regionais e Centros de Pesquisa
- Implementação da prática de monitoramento de resultados (Implantação da Central de Resultados e Ferramenta SIGE)

# SIGE - SISTEMA INTEGRADO DE GESTÃO ESTRATÉGICA

- Fácil Acesso (via web)
- Confiabilidade e consistência nos dados
- Interação entre todas as unidades organizacionais
- Realiza em tempo real todo o ciclo da gestão estratégica, planejando, executando e checando as metas institucionais (Ciclo PDCA)
- Na fase do planejamento as metas estabelecidas são negociadas com as Unidades
- Todos no ICMBio acessam o sistema e em breve os resultados estarão acessíveis à sociedade



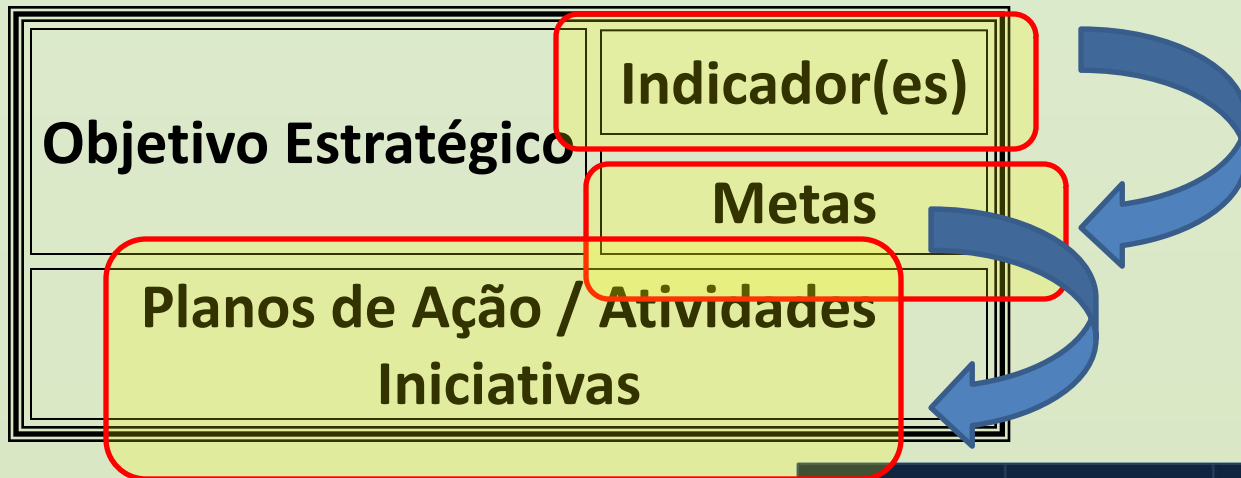
# SIGE - SISTEMA INTEGRADO DE GESTÃO ESTRATÉGICA



Ministério do  
Meio Ambiente



# PLANEJAMENTO ESTRATÉGICO



OBJETIVO ESTRATÉGICO	INDICADOR (Desempenho)	META INSTITUCIONAL
Ampliar a quantidade e a qualidade dos bens e serviços ofertados pelo Instituto	Número de visitantes registrados nas unidades de conservação	Aumentar em 20% o número de visitantes em relação a 2011 até final de 2012





# SIGE - SISTEMA INTEGRADO DE GESTÃO ESTRATÉGICA

- Fácil Acesso (via web)
- Confiabilidade e consistência nos dados
- Interação entre todas as unidades organizacionais
- Realiza em tempo real todo o ciclo da gestão estratégica, planejando, executando e checando as metas institucionais (Ciclo PDCA)
- Na fase do planejamento as metas estabelecidas são negociadas com as Unidades
- Todos no ICMBio acessam o sistema e em breve os resultados estarão acessíveis à sociedade

**Wajdi Mishmish**  
**Analista Ambiental**  
**Coordenador de Planejamento/CGLPAN/DIPLAN**

[wajdi@icmbio.gov.br](mailto:wajdi@icmbio.gov.br)

**Telefone: 3341-9318**

[\*\*www.icmbio.gov.br\*\*](http://www.icmbio.gov.br)



**Ministério do  
Meio Ambiente**

